



CMU174  
6วัน 5คืน

# Flower Bloom คุนหมิง

ต้าหลี่ ลี่เจียง แซงกรั่ว นิ่งรถไฟความเร็วสูง



**พิเศษ!**  
นึ่งรถไฟความเร็วสูง



**ชิมสตรอว์เบอร์รี**  
สดใหม่จากฟาร์ม

เส้นทาง  
22 - 27 ก.พ. 68 / 5 - 10 มี.ค. 68  
14 - 19 มี.ค. 68 / 19 - 24 มี.ค. 68  
สายการบิน China Eastern Airlines (MU)  
 **น้ำหนักกระเป๋า 23 KG**

ราคาเพียง

**เมนูพิเศษ สุกี้ปลาแซลมอน และอาหารยูนนาน**

พิชิตภูเขาหิมะ มังกรหยก ชมหุบเขาพระจันทร์สีน้ำเงิน  
ช่องแคบเสื่อกระโจน วัดลามะชงจ้านหลิน พิพิธภัณฑ์จามรี  
สระมังกรดำ หมู่บ้านชนกลุ่มน้อยไปซา ร้านกาแฟเจียนซาน  
วัดหยวนทงซาน ซุปบึง POPMART

# 22,888.-

FLIGHT:

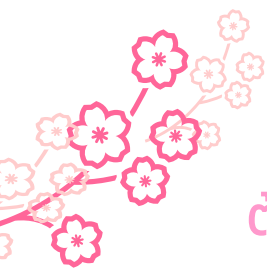


BKK KMG

KMG BKK

เที่ยวบิน	เวลาออก	เวลาถึง
MU9636	10.30	14.00

เที่ยวบิน	เวลาออก	เวลาถึง
MU9651	23.10	00.45



# CMU174 Flower Bloom คุณหมิง

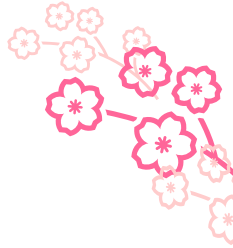
## ต้าลี่ ลี่เจียง แขงกรี่ล่า นั่งรถไฟความเร็วสูง 6วัน 5คืน

พีชิตกุกุเฮาหิมะมั่งกรหยก ชมหุบเขาพระจันทรลีน้ำเงิน  
ช่องแคบเสื่อกระโจน วัดลามะชงจ้านหลิน พิพิธภัณฑที่จามรี  
สระมั่งกรดำ หมู่บ้านชนกลุ่มน้อยไป่ซา ร้านกาแฟเจี้ยนซาน  
ฟาร์มสตอร์วเบอร์รี่ วัดหยวนทงซาน ซ้อปบั้ง POPMART

**พิเศษชมโชว์ สุดอลังการ IMPRESSION LIJIANG**

**เมนูพิเศษ!! สุกี้ปลาแซลมอน อาหารยูนนาน**

**พิเศษ นั่งรถไฟความเร็วสูง**



เดินทางโดยสายการบิน **China Eastern Airlines (MU)** น้ำหนักสัมภาระโหลดใต้ท้องเครื่อง **1 ใบ ไม่เกิน 23 Kg. / CARRY ON 7 Kg**

วันที่	โปรแกรมท่องเที่ยว	เช้า	เที่ยง	เย็น	โรงแรม
1	ทำอากาศยานนานาชาติสุวรรณภูมิ - ทำอากาศยานนานาชาติ คุณหมิงฉางซู่ย - เมืองต้าหลี่ <b>MU9636 BKK-KMG 10.30-14.00</b>			🍴	DAYS BY WYNDHAM HOTEL หรือระดับใกล้เคียงกัน
2	เมืองต้าหลี่ - วัดเจ้าแม่กวนอิม - ผ่านชมเจดีย์สามองค์ - แขง กรี่ล่า - ช่องแคบเสื่อกระโจน(ไม่รวมค่าบันไดเลื่อน) - เมือง โบราณแขงกรี่ล่า	🍴	🍴	🍴	MOONLIGHT INTER HOTEL หรือระดับใกล้เคียงกัน
3	วัดลามะชงจ้านหลิน - ทะเลสาบนาพาไห่ - พิพิธภัณฑที่จามรี - ลี่ เจียง - เมืองโบราณลี่เจียง - สระมั่งกรดำ - ร้านบัวหิมะ	🍴	🍴	🍴	LUCKY DRAGON HOTEL หรือระดับใกล้เคียงกัน
4	กุเฮาหิมะมั่งกรหยก+นั่งกระเช้าใหญ่ - ชมโชว์ IMPRESSION LIJIANG - หุบเขาพระจันทรลีน้ำเงิน ไปสู่เหย (รวมค่ารถราง ไป-กลับ) - หมู่บ้านชนกลุ่มน้อยไป่ซา - ชมวิวกุเฮาหิมะที่ร้าน กาแฟ เจี้ยนซาน	🍴	🍴	🍴	LUCKY DRAGON HOTEL หรือระดับใกล้เคียงกัน
5	ฟาร์มสตอร์วเบอร์รี่ - สะพานแก้วลี่เจียง - เมืองโบราณชู่เหย - นั่งรถไฟความเร็วสูงสู่คุณหมิง	🍴	🍴	🍴 BOX SET	LONG WAY HOTEL หรือระดับใกล้เคียงกัน
6	วัดหยวนทง - สวนชู่ยู่ หรือ เขาหยวนทง - ร้านผ้าไหม - สวนสาธารณะไหหง+ชมนกนางนวล - ร้านหยก - PARK 1903+POPMART - ทำอากาศยานนานาชาติคุณหมิงฉางซู่ย - ทำอากาศยานนานาชาติสุวรรณภูมิ <b>MU9651 KMG-BKK 23.10-00.45</b>	🍴	🍴	🍴	

วันเดินทาง	ราคาผู้ใหญ่ (บาท)	ราคาเด็ก (บาท)	พักเดี่ยว/ เดินทางท่าน เดี่ยว เพิ่ม (บาท)	ที่นั่ง	หมายเหตุ
22-27 กุมภาพันธ์ 2568	22,888	(เด็ก INF อายุไม่ เกิน 2 ปี ราคา 12,500 บาท)	5,500	25	
05-10 มีนาคม 2568	22,888			25	
14-19 มีนาคม 2568	22,888			25	
19-24 มีนาคม 2568	22,888			25	

**วันที่หนึ่ง** ทำอากาศยานนานาชาติสุวรรณภูมิ – ทำอากาศยานนานาชาติคุนหมิงฉางสุ่ย – เมืองต้าหลี่

🍽️ อาหาร เย็น

- 07.30 น. พร้อมกัน ณ ทำอากาศยานนานาชาติสุวรรณภูมิ อาคารผู้โดยสารขาออกระหว่างประเทศ ชั้น 4 เคาน์เตอร์สายการบิน **China Eastern Airlines (MU)** โดยมีเจ้าหน้าที่บริษัทฯ คอยต้อนรับอำนวยความสะดวกด้านเอกสาร
- 10.30 น. เดินทางสู่ ทำอากาศยานนานาชาติคุนหมิงฉางสุ่ย สาธารณรัฐประชาชนจีน โดยสายการบิน **China Eastern Airlines (MU)** เที่ยวบินที่ MU9636
- 14.00 น. เดินทางถึง ทำอากาศยานนานาชาติคุนหมิงฉางสุ่ย สาธารณรัฐประชาชนจีน นำท่านสู่ขั้นตอนการตรวจคนเข้าเมืองและศุลกากร *(เวลาที่องสั้นที่ประเทศจีนเร็วกว่าประเทศไทย 1 ชั่วโมง สมควรปรับนาฬิกาของท่านเพื่อความสะดวกในการนัดหมาย)*

เดินทางเข้าสู่เมืองต้าหลี่ เขตปกครองตนเองทางตะวันตกเฉียงใต้ของจีน ในมณฑลยูนนานตั้งอยู่ระหว่างทะเลสาบเอ๋อไห่กับภูเขาฉางชาน

เย็น 🍽️ รับประทานอาหารเย็น (มื้อที่1)

ที่พัก : DAYS BY WYNDHAM HOTEL หรือระดับใกล้เคียงกัน

(ชื่อโรงแรมที่ท่านพัก ทางบริษัทจะทำการแจ้งพร้อมใบนัดหมาย 5-7 วัน ก่อนวันเดินทาง)

**วันที่สอง** เมืองต้าหลี่ – วัดเจ้าแม่กวนอิม – ผ่านชมเจดีย์สามองค์ – แฉงกรีล่า – ช่องแคบเสีอกระโจน(ไม่รวมค่าบันไดเลื่อน) – เมืองโบราณแฉงกรีล่า

🍽️ อาหาร เช้า, เกียง, เย็น

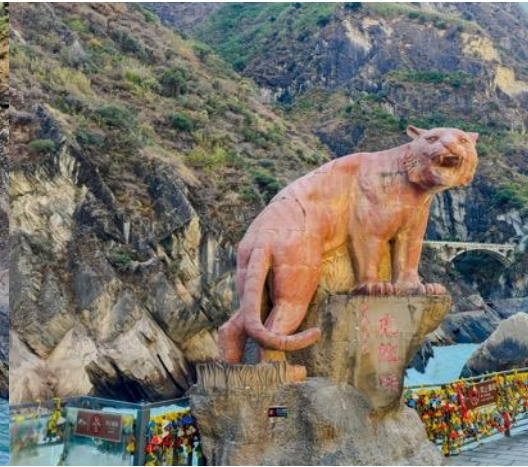
เช้า 🍽️ รับประทานอาหารเช้า ณ โรงแรม (มื้อที่2)

สักการะเจ้าแม่กวนอิมเพิ่มความปังกันที่วัดเจ้าแม่กวนอิม (Guanyin Temple) ตามตำนานเล่าว่าเจ้าแม่กวนอิมได้แปลงกายเป็นหญิงชราแบกก้อนหินใหญ่ไว้บนหลังเพื่อให้ทหารของฝ่ายตรงข้ามได้เห็น เมื่อทหารของฝ่ายศัตรูได้เห็นว่ามีแม่แต่หญิงชรายังแข็งแรงถึงเพียงนี้ ถ้าเป็นคนวัยหนุ่มสาวจะต้องมีพลังมากมายน่าจะต่อสู้ จึงไม่กล้าทำการเข้าโจมตีเมืองและถอยทัพกลับไปชาวเมืองจึงสร้างวัดแห่งนี้ขึ้นในสมัยราชวงศ์ถัง เป็นวัดที่มีประติมากรรมเยี่ยมยอดแห่งหนึ่งในต้าหลี่ ผ่านชมเจดีย์สามองค์ หรือชานถ่านที่เป็นสัญลักษณ์ของเมืองต้าหลี่ที่โดดเด่นงดงามอยู่ริมทะเลสาบเอ๋อไห่ ประกอบด้วยเจดีย์สีขาวสวยงาม 3 องค์ มีอายุกว่า 1,000 ปี ในช่วง ค.ศ. 1978 ได้ค้นพบโบราณวัตถุจากศตวรรษที่ 7-10 กว่า 600 ชิ้น ในองค์เจดีย์อีกด้วย



เดินทางสู่ เมืองจงเตี้ยน หรือ แฉงกรีล่า จะมองเห็นภูเขาสูงมีหิมะปกคลุมเกือบตลอดทั้งปี เป็นเมืองที่อยู่ติดกับทิเบต สาธารณรัฐประชาชนจีนเมืองจงเตี้ยนเป็นเมืองที่มีความสวยงามทางธรรมชาติและวัฒนธรรมของชาวทิเบต

**ชมช่องแคบเสือกระโจน (Tiger Leaping Gorge) (ค่าทัวร์ไม่รวมค่าบันไดเลื่อน)** ตั้งอยู่ระหว่างทางแยกของเมืองลี่เจียงและเมืองจงเตี้ยน เป็นหุบเขาในช่วงที่แม่น้ำแยงซีไหลลงมาจากจีนซาเจียง (แม่น้ำกรวยทอง) น้ำบริเวณนี้ไหลเชี่ยวมาก ช่วงที่แคบที่สุดมีความกว้างเพียง 30 เมตร ตามตำนานเล่าว่า ในอดีตช่องแคบนี้มีเสือกระโดดข้ามไปยังฝั่งตรงข้ามได้ เนื่องจากกลางแม่น้ำบริเวณนี้มีหินที่เรียกว่า “หินเสือกระโดด” ซึ่งก้อนหินมีความสูงกว่า 13 เมตร จึงเป็นที่มาของชื่อ “ช่องแคบเสือกระโจน”



เที่ยง ๑๐ รับประทานอาหารเที่ยง (มื้อที่3)

**เพลินเพลินเดินชมเมืองโบราณเซงกรีล่า(Shangri-La)**  
บ้านเรือนส่วนใหญ่จะเป็นบ้านไม้ในสไตล์ทิเบต ที่สร้างขึ้นมาเพื่อต้องการสื่อให้นักท่องเที่ยว รู้ความเป็นมาและเหมือนได้ย้อนเวลาไปสู่อดีต

**Highlight!** ของเด่นๆ ที่หลายคนมาแล้วซื้อ งานผ้าทอของชาวทิเบต เครื่องประดับ ตะเกียบ งานหัตถกรรม



เย็น ๑๐ รับประทานอาหารเย็น (มื้อที่4)

ที่พัก : MOONLIGHT INTER HOTEL หรือระดับใกล้เคียงกัน  
(ชื่อโรงแรมที่ท่านพัก ทางบริษัทจะทำการแจ้งพร้อมใบนัดหมาย 5-7 วัน ก่อนวันเดินทาง)

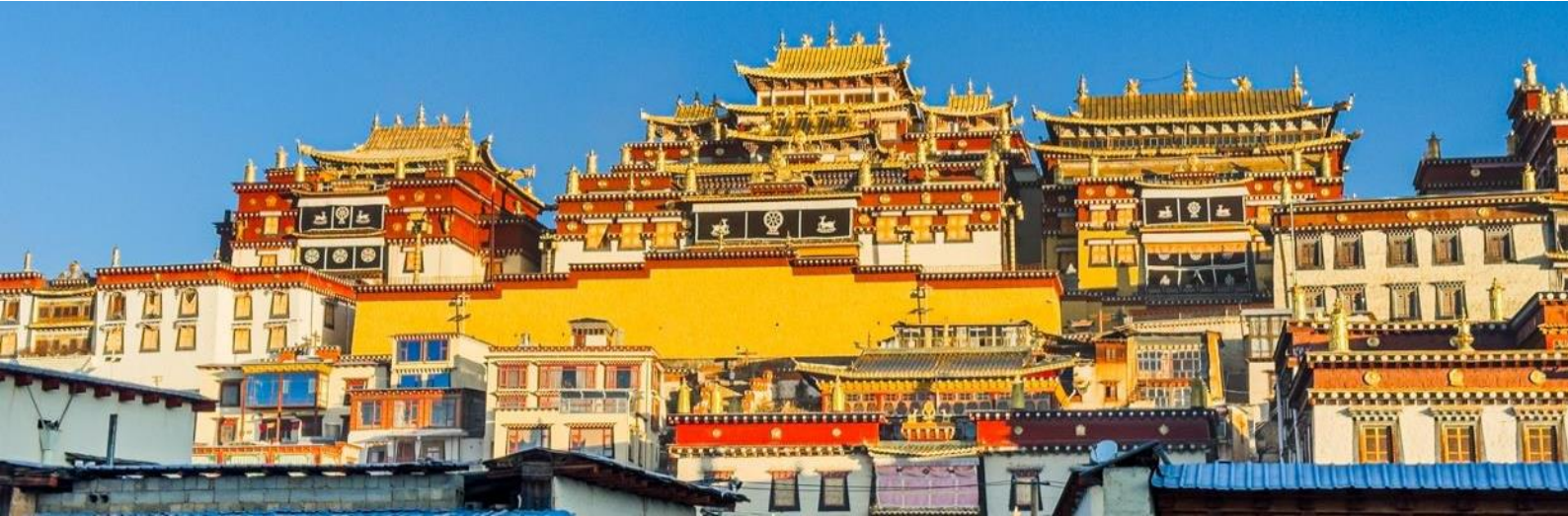
**วันที่สาม** วัดลามะชงจ้านหลิน - ทะเลสาบนาพาไห่ - พิพิธภัณฑ์จามรี - ลี่เจียง - เมืองโบราณลี่เจียง - สระมังกรดำ - ร้านบัวหิมะ

๑๐ อาหาร เช้า, เที่ยง, เย็น

เช้า ๑๐ รับประทานอาหารเช้า ณ โรงแรม (มื้อที่5)

**อลังการ วัดลามะซงจันหลิง(Songzanlin Temple)**  
สร้างขึ้นในปี ค.ศ. 1679 เป็นวัดลามะที่มีอายุเก่าแก่กว่า 300 ปี มีพระลามะจำพรรษาอยู่กว่า 700 รูป สร้างขึ้นโดยดะไลลามะองค์ที่ 5 มีโบราณวัตถุมากมาย รวมทั้งรูปปั้นทองสัมฤทธิ์ที่มีชื่อเสียงมากที่สุด

**Highlight!** ระวังนำโชคสู่ดวงสวรรค์ หากใครได้ไปหมุนถือว่ามีบุญ หากผู้ใดได้ยินเสียง ถือว่าระวังจะนำโชคมาให้



เที่ยง ๑๑ รับประทานอาหารเที่ยง (เมื่อที่6)

สัมผัสกับกลิ่นอายของความเป็นทิเบต **ทะเลสาบนาพาไห่ (Napahai Lake)** ตั้งอยู่ภายในเขตอนุรักษณ์ธรรมชาติ เมืองแซงกรีลา มีความสูงจากระดับน้ำทะเล 3,266 เมตร ด้วยการปกป้องและดูแลเป็นอย่างดีของชาวท้องถิ่น ทำให้มีธรรมชาติที่สวยงาม พื้นน้ำ ทุ่งหญ้า ภูเขา และท้องฟ้า ทุกอย่างเข้ากันได้อย่างลงตัว มองแล้วสบายใจ ตลอดทางจะมีชาวบ้านอาศัยอยู่เป็นช่วงๆ มีสัตว์ วัว ม้า หรือจามรี จะมีให้เห็นตลอดระหว่างทาง มาทำความรู้จักกับจามรีให้มากขึ้นกับ **พิพิธภัณฑ์จามรี** พิพิธภัณฑ์ที่เล่าความเป็นมาอย่างยาวนานเกี่ยวกับจามรี พร้อมโซนจัดแสดงรูปภาพและรูปปั้น โซนการแสดงการผลิตอาหารจากจามรี เพราะที่นี่ถือเป็นฐานโรงงานอุตสาหกรรมการผลิตอาหารแปรรูปจากจามรี อีกด้วย



เดินทางสู่ **เมืองลี่เจียง** มีชื่อเสียงโด่งดังจากทิวทัศน์ที่สวยงาม ผู้คนเป็นมิตร และวัดวาอารามมากมาย เป็นเมืองที่มีเอกลักษณ์ของชนเผ่าหน้าซี บรรยากาศที่เงียบสงบ และสามารถสัมผัสกับทิวทัศน์ธรรมชาติที่สวยงาม **เดินเล่นปล่อยใจชิลๆ เมืองโบราณลี่เจียง (Lijiang Old Town)** เมืองเก่ากว่า 800 ปี เป็นที่ตั้งรกรากของชาวหน้าซี หรือนา

ซี มีทางเดินที่ปูด้วยหินอัดแน่น อาคารไม้แบบจีนโบราณ ลำธารที่ไหลผ่านเกือบทุกหลังคาเรือน สะพานโค้งหินเก่าแก่ ได้รับการขนานนามว่า "เวนิสแห่งตะวันออก" และเป็นเมืองมรดกโลกอีกด้วย



เช็กอินถ่ายรูปกับ**สระมังกรดำ (Heilongtan, Black Dragon Pool)** หรือเฮยหลงตัน อยู่ในสวนสาธารณะขนาดใหญ่ เรียกกันว่า สวนยู่ววน ตั้งอยู่ในตัวเมืองลี่เจียง ห่างจากเมืองลี่เจียงเก่า 1 กิโลเมตร และยูเนสโกยกให้เป็นมรดกโลก จุดเด่นของที่นี่คือความใสของน้ำที่ใสราวกับมรกต ศิลปวัฒนธรรม สถาปัตยกรรมต่างๆ ที่ผสมผสานวัฒนธรรมของชาวจีน ทิเบต



แวะ**ร้านบัวหิมะ**หรือ คริมเป่าชู่ถั่งหรือที่รู้จักกันดีในชื่อ “**คริมบัวหิมะ**” สรรพคุณเป็นเลิศในด้านรักษาแผลไฟไหม้ พุพอง รักษาอาการบวมแดงบนผิวหนัง หรืออาการคันตามผิวหนัง แผลงัดต่อยเป็นยาสามัญประจำบ้าน

เย็น ๑๐ รับประทานอาหารเย็น (มื้อที่7)

ที่พัก : LUCKY DRAGON HOTEL หรือระดับใกล้เคียงกัน

(ชื่อโรงแรมที่ท่านพัก ทางบริษัทจะทำการแจ้งพร้อมใบนัดหมาย 5-7 วัน ก่อนวันเดินทาง)

**วันที่สี่** ภูเขาหิมะมังกรหยก+นั่งกระเช้าใหญ่ - ชมโชว์ IMPRESSION LIJIANG - หุบเขาพระจันทร์สีน้ำเงิน ไปสู่เยโฮ (รวมค่ารถรางไป-กลับ) - หมู่บ้านชนกลุ่มน้อยไปซา - ชมวิวภูเขาหิมะที่ร้านกาแฟ เจียนซาน

๑๐ อาหาร เช้า, เกียง, เย็น

เช้า ๑๐ รับประทานอาหารเช้า ณ โรงแรม (มื้อที่8)

ความสวยงามขนได้รับให้เป็นสมบัติของชาติ ภูเขาหิมะมังกรหยก (Jade dragon snow Mountain) ตั้งอยู่ทางตะวันตกเฉียงเหนือของเมืองเกาสีเจียง เป็นภูเขาสูงที่ตั้งตระหง่าน ซึ่งมีหิมะปกคลุมอยู่ตลอดทั้งปี นำท่าน**นั่งกระเช้าไฟฟ้า(กระเช้าใหญ่)** ขึ้นสู่บริเวณจุดชมวิว บนเขาหิมะมังกรหยก ให้ท่านได้สัมผัสความหนาวเย็นและยิ่งใหญ่ของภูเขาแห่งนี้

**Highlight!** ภูเขาหิมะมังกรหยก ได้รับการขนานนามว่าเป็น "เทือกเขาแอลป์แห่งตะวันออก"

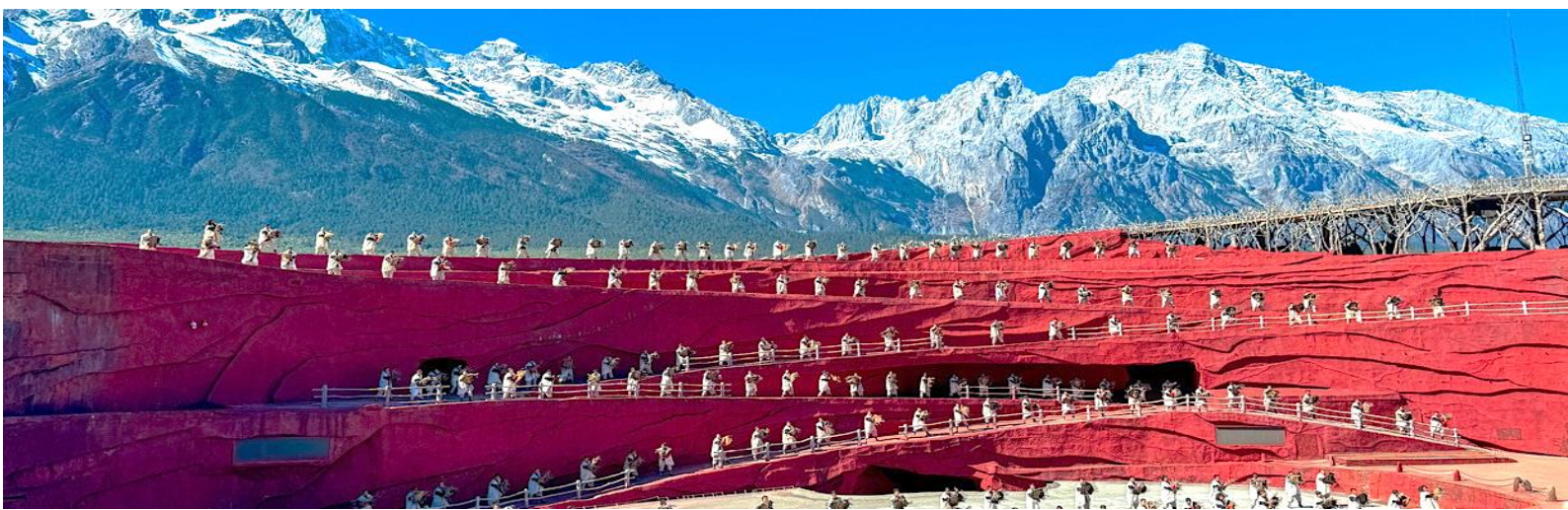


*\*กรณีกระเช้าใหญ่ปิดหรือจำกัดการขึ้นกระเช้า/วัน รวมถึงเหตุขัดข้องอื่นๆที่ไม่มีการแจ้งล่วงหน้า ทางบริษัทขอสงวนสิทธิ์ปรับเปลี่ยนมาขึ้นกระเช้าเล็กแทน โดยไม่แจ้งให้ท่านทราบล่วงหน้า*

*\*กรณีที่กระเช้าใหญ่ - กระเช้าเล็กปิด เนื่องจากอากาศไม่เอื้ออำนวย รัฐบาลสั่งปิดหรือเหตุผลขัดข้องในกรณีอื่นๆที่ทำให้ไม่สามารถขึ้นกระเช้าใหญ่ - กระเช้าเล็กได้ ทั้งนี้ทางบริษัทฯ จะขอชดเชยเปลี่ยนสถานที่ท่องเที่ยวที่เหมาะสมแทนและคำนึงถึงความปลอดภัยของลูกค้าเป็นหลัก โดยไม่แจ้งให้ท่านทราบล่วงหน้าและไม่คืนเงินทุกกรณี*

ความอลังการที่มาแล้วต้องได้ดูโชว์ IMPRESSION LIJIANG ผู้กำกับชื่อทงโลก จาง อวิโฮมวได้เนรมิตให้ภูเขาหิมะมังกรหยกเป็นฉากหลังและบริเวณทุ่งหญ้าเป็นเวทีการแสดง ใช้นักแสดงกว่า 600 ชีวิต การแสดงใช้แสง สี เสียง และเทคนิคพิเศษมากมาย เพื่อสร้างประสบการณ์ที่น่าประทับใจแก่ผู้ชม

**Highlight!** โชว์ IMPRESSION LIJIANG ได้รับการยกย่องว่าเป็นหนึ่งในรายการโชว์ที่ดีที่สุด在中国



**หมายเหตุ:** กรณีที่ไม่สามารถดูโชว์ได้ เนื่องจากสภาพอากาศไม่เอื้ออำนวย ภัยพิบัติทางธรรมชาติ และรัฐบาลประกาศสั่งปิด หรือเกิดเหตุขัดข้องใดๆ จนไม่สามารถดูโชว์ได้ ทางบริษัทขอเปลี่ยนเป็น ดูโชว์สี่สัปดาห์จีนชาแทน โดยไม่แจ้งให้ท่านทราบทุกกรณี

เที่ยง

๑๑ รับประทานอาหารเที่ยง (มื้อที่๑)

ชวนทุกท่านถ่ายภาพวิวด้านหลังที่หุบเขาพระจันทร์สีน้ำเงิน ไปสู่หุบเขา (The Valley of Blue Moon) (ค่าทัวร์รวมค่ารถรางทั้งไป-กลับ) ชมความงดงาม ทะเลสาบไต้ส่วยเหอ ทะเลสาบที่อยู่อีกด้านหนึ่งของภูเขาหิมะมังกรหยก น้ำในทะเลสาบแห่งนี้ไหลลงจากการละลายของหิมะบนภูเขาหิมะมังกรหยก สามารถดื่มชมความสวยของทะเลสาบได้ตลอดระยะทาง

**Highlight!** น้ำในทะเลสาบจะเย็นเฉียบตลอดทั้งปี แม้แต่ในช่วงฤดูร้อน ก็ไม่สามารถเปลี่ยนให้น้ำมีอุณหภูมิที่อุ่นหรือร้อนได้เลย



ชื่นชมความงดงามของสถาปัตยกรรมโบราณที่ยังคงอยู่ หมู่บ้านชนกลุ่มน้อยไป๋ชา (Baisha Ancient Town) หมู่บ้านที่ยังคงความงดงามของสถาปัตยกรรมแบบจีนโบราณเอาไว้ และยังคงวิถีความเป็นอยู่แบบดั้งเดิม ทำให้สิ่งแวดล้อมของที่นี่มีความเงียบสงบและเรียบง่าย จึงทำให้นักท่องเที่ยวที่มาที่นี่รู้สึกผ่อนคลาย





เช็คนินถ่ายรูปวิวภูเขาหิมะที่ร้านกาแฟเจียนซาน คาเฟ่ที่มีไฮไลท์ชมวิวด้านหลังที่เป็นภูเขาหิมะมังกรหยก ให้ท่านได้  
ผ่อนคลายชมธรรมชาติให้สบายตาและถ่ายภาพความประทับใจ (ค่าทัวร์รวมเครื่องดื่ม 1 แก้ว หรือเค้ก ท่านละ 1 ชิ้น )  
*\*\*กรณีการมองเห็นภูเขาหิมะมังกรหยก ชัดเจนมากหรือน้อย ทั้งนี้ขึ้นอยู่กับสภาพอากาศในวันนั้นๆ*



เย็น ๑๑ รับประทานอาหารเย็น (มื้อที่ 10) เมนูพิเศษ สุกี้ปลาแซลมอน

**Highlight!** สุกี้ปลาแซลมอนสไตล์จีน ลองจุ่มซึ้น  
ปลาแซลมอนลงในหม้อน้ำเดือดๆ พอสุกทานพร้อม  
ผัก และน้ำจิ้ม แบบจีน เพื่อรสชาติที่แปลกใหม่คุ้มค่า  
แก่การได้ลอง



ที่พัก : LUCKY DRAGON HOTEL หรือระดับใกล้เคียงกัน  
(ชื่อโรงแรมที่ท่านพัก ทางบริษัทจะทำการแจ้งพร้อมใบนัดหมาย 5-7 วัน ก่อนวันเดินทาง)

วันที่ห้า ฟาร์มสตรอว์เบอร์รี – สะพานแก้วลี่เจียง – เมืองโบราณชู่เหอ – นั่งรถไฟความเร็วสูงสู่คุนหมิง

🍓 อาหาร เช้า, เกียง, เย็น

เช้า 🍓 รับประทานอาหารเช้า ณ โรงแรม (มื้อที่ 11)

เข้าชมฟาร์มสตรอว์เบอร์รี (Strawberry Farm) สตรอว์เบอร์รี สีแดงสวย ผลใหญ่และมีรสชาติหวานมาก ให้ทุกท่านได้ถ่ายรูปกับต้นสตรอว์เบอร์รีเป็นที่ระลึกและชิมสตรอว์เบอร์รีในฟาร์มเท่านั้น



**\*\*กรณีการออกผลมาหรือน้อย ของสตรอว์เบอร์รี ขึ้นอยู่กับสภาพอากาศในแต่ละปี ทั้งนี้หากวันเดินทางไม่มีสตรอว์เบอร์รีหรือมีผลน้อย ทางบริษัทฯ ขอไม่คืนเงินทุกกรณี หากนำสตรอว์เบอร์รีออกมาจากฟาร์มจะมีค่าใช้จ่ายเกิดขึ้น**

เกียง 🍓 รับประทานอาหารเกียง (มื้อที่ 12)

ถ้าความเสียวไปกับ สะพานแก้วกระจกลี่เจียง (Lijiang Glass Bridge) สร้างจากกระจกที่มีความแข็งแรงสูง สามารถรองรับน้ำหนักได้ถึง 16 ตัน มีความยาว 137 เมตร กว้าง 4 เมตร จุดสูงจากใต้หุบเขา 97 เมตร ได้ชื่อว่าเป็น สะพานแก้วแขวนที่สูงที่สุดในทิศตะวันตกเฉียงเหนือของมณฑลยูนนาน มีทัศนียภาพสวยงามของภูเขาอันยิ่งใหญ่ ห้อมล้อมสะพานแก้วแห่งนี้



ถ่ายภาพหรือจะช้อปปิ้งก็ตามใจกับเมืองที่มีประวัติศาสตร์ยาวนานนับ 1,000 กว่าปี **เมืองโบราณชู่เหอ (Shuhe ancient town)** ตามภาษาของชาว Naxi ที่แปลว่า รวบรวมเงินทอง เป็นเมืองที่มีประวัติศาสตร์ยาวนานนับ 1,000 กว่าปี แหล่งท่องเที่ยวที่ยังอนุรักษ์ไว้อย่างสมบูรณ์ ซึ่งมีทั้งบ้านเรือนอาคารแบบเก่า ลำธารน้ำใสและฝูงปลาที่มีต้นน้ำไหลมาจากภูเขาด้านหลัง วิธีการใช้ชีวิตแบบดั้งเดิม มีม้า และนิยมปลูกดอกไม้และต้นไม้ใหญ่ **เปิดประสบการณ์นั่งรถไฟความเร็วสูงจากลี่เจียงสู่คุนหมิง** ซึ่งเป็นเมืองหลวงที่ใหญ่ที่สุดในมณฑลยูนนาน และได้ชื่อว่าเป็นเมืองแห่งฤดูใบไม้ผลิ ทำให้มีอากาศเย็นสบายตลอดทั้งปี จึงทำให้มีทัศนียภาพสวยงามมากมาย จนได้สมญานามว่า **“นครแห่งฤดูใบไม้ผลิ”**



เย็น ๑๑ รับประทานอาหารเย็น (มื้อที่13) บริการอาหารเช้าแบบ Box Set ที่พัก : LONG WAY HOTEL หรือระดับใกล้เคียงกัน (ชื่อโรงแรมที่ท่านพัก ทางบริษัทจะทำการแจ้งพร้อมใบนัดหมาย 5-7 วัน ก่อนวันเดินทาง)

วันที่หก วัดหยวนทง – สวนชู่หู่ หรือ เขาหยวนทง – ร้านผ้าไหม – สวนสาธารณะโหลง+ชมนกนางนวล-ร้านหยก-PARK 1903+POPMART – ทำอากาศยานนานาชาติคุนหมิงฉางสุ่ย – ทำอากาศยานนานาชาติสุวรรณภูมิ ๑๑ อาหาร เช้า, เกียง, เย็น

เช้า ๑๑ รับประทานอาหารเช้า ณ โรงแรม (มื้อที่14) **ชมวัดใหญ่และเก่าแก่ที่สุดในเมืองคุนหมิงวัดหยวนทง(Yuantong Temple)** สร้างมาตั้งแต่สมัยราชวงศ์ถังมีอายุยาวนานประมาณ 1,200 กว่าปี แต่เคยเป็นศาลเจ้าแม่กวนอิมมาก่อนจึงมีรูปปั้นเจ้าแม่กวนอิมองค์ใหญ่ ในปัจจุบันเป็นโบราณสถานเป็นที่ประดิษฐานพระบรมสารีริกธาตุของพระพุทธเจ้า

**Highlight!** ผู้คนส่วนใหญ่นิยมมาราบไหว้ขอพรในด้านสุขภาพและการเงิน



**ในช่วงพีเรียดเดินทางเฉพาะเดือนกุมภาพันธ์** จะนำท่านเดินทาง **เที่ยวชมดอกไม้ที่ สวนชู่หู่ (Chuihu)** ที่นี้มีดอกไม้หลากหลายสีสันสดใสบานสะพรั่ง คอยชะโลมจิตใจให้รู้สึกผ่อนคลายแก่ผู้ที่ได้พบเห็น **และตั้งแต่พีเรียดเดินทางช่วง เดือนมีนาคม เปลี่ยนนำท่านเดินทาง** **เที่ยวชมเขาหยวนทงชาน** หรือ **สวนสาธารณะหยวนทงชั้น** ซึ่ง

เป็นสถานที่สำหรับชมดอกซากุระที่มีขนาดใหญ่และสวยที่สุดในประเทศจีน และช่วงเดือนมีนาคม การมาสวนเพื่อชมดอกไม้ถือว่าเป็นประเพณีของชาวเมืองคุนหมิงไปแล้ว ภายในสวนแห่งนี้จะมีต้นซากุระทั้งสายพันธุ์ญี่ปุ่นและสายพันธุ์ยูนนานนับหลายพันต้น เมื่อถึงฤดูซากุระบานจะมีสีชมพู ในเนื้อที่นับหมื่นตารางเมตร อีกทั้งยังมีต้นไผ่ตั้งจำนวนไม่น้อยที่จะบานไปพร้อมๆ กัน เหมาะแก่การถ่ายภาพความประทับใจ (การบานและการร่วงโรย ของดอกซากุระขึ้นอยู่กับสภาพอากาศในแต่ละปี)



เที่ยง ๑๐ รับประทานอาหารเที่ยง (มื้อที่15)

**เลือกชมผ้าไหม** มีสินค้าผ้าไหมหลากหลายลวดลายและสีต่างๆ ให้ท่านเลือกซื้อเลือกชมมากมาย เพราะถือว่าผ้าไหมเป็นสินค้าขึ้นชื่อของจีน เดินเล่นสวนสาธารณะ-โหลงเพิลิดเพิลินกับชมคนางนวล ที่บินวนไปมาเหนือผิวน้ำและท้องฟ้า ทำให้เกิดวิวทิวทัศน์ที่สวยงาม

(จำนวนของคนางนวลมากหรือน้อยไม่สามารถกำหนดได้ ทั้งนี้ขึ้นอยู่กับแต่ละช่วงฤดูกาลการย้ายถิ่นฐานของนก)



แวะเยี่ยมชม**ร้านหยก** เพื่อเลือกซื้อหยกจีน มีผลิตภัณฑ์เกี่ยวกับหยกให้ท่านเลือกมากมาย **อิสระช้อปปิ้ง PARK 1903** ศูนย์การค้าขนาดใหญ่ที่บรรยากาศมาจากฝรั่งเศส ภายในนอกจากมีร้านอาหาร, คาเฟ่, ร้านเสื้อผ้า, ร้านเครื่องสำอาง นอกจากนี้ยังเป็นสวรรค์ของนักช้อปปิ้ง หรือนักสะสม เพราะที่นี่มี**ร้าน POPMART** ติ๊กตาโมเดลหลากหลายท่าทางหรือ แก้วน้ำติ๊กตาก็มี ที่สำคัญน่ารักมาก น่ารักไปหมด ใครจะอดใจไหว

**Highlight!** POPMART หรือ ART TOY สวรรค์ของนักจุ่ม หัวใจของนักสะสม หากโชคดี จะเจอน้องตัวหายากขนาด 100 % 400% และอาจจะเจอ 1,000 % อีกด้วย



เย็น ๑๑ รับประทานอาหารเย็น (เมื่อที่16)

ทุกท่านเดินทางสู่ ท่าอากาศยานนานาชาติคุนหมิงฉางชู่ย สาธารณรัฐประชาชนจีน

23.10 น. เดินทางกลับสู่ ประเทศไทย โดยสายการบิน China Eastern Airlines (MU) เที่ยวบินที่ MU9651

00.45 น. เดินทางถึง ท่าอากาศยานนานาชาติสุวรรณภูมิ ประเทศไทย โดยสวัสดิภาพ

\*\*\*\*\*

หมายเหตุ\* โปรแกรมอาจมีการสลับวันหรือเปลี่ยนแปลงไปตามความเหมาะสมโดยไม่แจ้งให้ทราบล่วงหน้า ขึ้นอยู่กับตามสถานการณ์ท้องถิ่น สถานที่ท่องเที่ยว เทศกาล หรือ สภาพอากาศท้องถิ่น ณ เวลานั้น ทั้งนี้การเปลี่ยนทางบริษัทจะคำนึงถึงประโยชน์และความปลอดภัยของทุกท่านเป็นหลักสำคัญ

การเที่ยวชมบริเวณเขตพื้นที่ราบสูง ซึ่งมีอากาศเบาบางมีความกดอากาศต่ำ มีผลทำให้ร่างกายรับออกซิเจนได้น้อยกว่าปกติ อาจส่งผลให้เกิดอาการแพ้พื้นที่สูงได้ ขอเสนอแนะ อาการนี้สามารถเกิดขึ้นได้กับทุกเพศทุกวัย ควรซื้อประกันสุขภาพที่คุ้มครองเพียงพอสำหรับค่ารักษาพยาบาลและค่าใช้จ่ายอื่นๆ ที่เกี่ยวข้อง หรืออาจพบแพทย์เพื่อประเมินความพร้อมก่อนเดินทาง หากไม่ได้ระมัดระวังเรื่องสุขภาพ หลายกรณีมีอันตรายถึงชีวิต

\*\*ประกันการเดินทางของบริษัท จัดทำให้เป็นประกันอุบัติเหตุในการเดินทางเท่านั้น ไม่รวมประกันสุขภาพและโรคประจำตัว หากผู้เดินทางต้องการซื้อประกันสุขภาพเพิ่ม กรุณาสอบถามเจ้าหน้าที่ หรือ หัวหน้าทัวร์ หรือ บริษัทประกันชั้นนำทั่วไปก่อนการเดินทางก่อนการเดินทาง

## เงื่อนไขการให้บริการ

- ▶ การเดินทางครั้งนี้จะต้องมีจำนวน 15 ท่านขึ้นไป กรณีไม่ถึงจำนวนดังกล่าว
    - จะส่งจอยน์ทัวร์กับบริษัทที่มีโปรแกรมใกล้เคียงกัน
    - หรือเลื่อน หรือยกเลิกการเดินทาง **โดยทางบริษัทฯ จะทำการแจ้งให้ท่านทราบล่วงหน้าก่อนการเดินทาง 15 วัน**
    - หรือขอสงวนสิทธิ์ในการปรับราคาค่าบริการเพิ่ม (ในกรณีที่ผู้เดินทางไม่ถึง 15 ท่าน และท่านยังประสงค์เดินทางต่อ) โดยทางบริษัทฯ จะทำการแจ้งให้ท่านทราบก่อนล่วงหน้า
  - ▶ ในกรณีที่ลูกค้าต้องออกตัวโดยสารภายในประเทศ กรุณาติดต่อเจ้าหน้าที่ของบริษัทฯ ก่อนทุกครั้ง มิฉะนั้นทางบริษัทฯ จะไม่รับผิดชอบใดๆ ทั้งสิ้น
  - ▶ การจองทัวร์และชำระค่าบริการ
    - กรุณาชำระค่ามัดจำ **ท่านละ 8,000 บาท**
    - ค่าทัวร์ส่วนที่เหลือชำระ 15-20 วันก่อนออกเดินทาง กรณีบริษัทฯ ต้องออกตัวหรือวีซ่าออกใกล้วันเดินทางท่านจำเป็นต้องชำระค่าทัวร์ส่วนที่เหลือตามที่บริษัทกำหนดแจ้งเท่านั้น
- \*\*สำคัญ\*\* สำเนาหน้าพาสปอร์ตผู้เดินทาง (จะต้องมีอายุเหลือมากกว่า 6 เดือน ก่อนหมดอายุนับจากวันเดินทางไป-กลับและจำนวนหน้าหนังสือเดินทางต้องเหลือว่างสำหรับติดวีซ่าไม่ต่ำกว่า 3 หน้า) \*\*กรุณาตรวจสอบก่อนส่งให้บริษัท มิฉะนั้นทางบริษัทฯ จะไม่รับผิดชอบกรณีพาสปอร์ตหมดอายุ \*\* กรุณาส่งพร้อมหลักฐานการโอนเงินมัดจำ**

## เงื่อนไขการยกเลิก

- ยกเลิกก่อนการเดินทางตั้งแต่ 30 วันขึ้นไป คืนเงินค่าทัวร์โดยหักค่าใช้จ่ายที่เกิดขึ้นจริง
  - ยกเลิกก่อนการเดินทาง 15-29 วัน ยึดเงิน 50% จากยอดที่ลูกค้าชำระมา และเก็บค่าใช้จ่ายที่เกิดขึ้นจริง(ถ้ามี)
  - ยกเลิกก่อนการเดินทางน้อยกว่า 15 วัน ขอสงวนสิทธิ์ยึดเงินเต็มจำนวน
- \*กรณีมีเหตุยกเลิกทัวร์ โดยไม่ใช่ความผิดของบริษัททัวร์ คืนเงินค่าทัวร์โดยหักค่าใช้จ่ายที่เกิดขึ้นจริง(ถ้ามี)  
\*ค่าใช้จ่ายที่เกิดขึ้นจริง เช่น ค่ามัดจำตัวเครื่องบิน โรงแรม ค่าวีซ่า และค่าใช้จ่ายจำเป็นอื่นๆ

กรณีจองทัวร์วันหยุดเทศกาล วันหยุดนักขัตฤกษ์ วันหยุดยาวต่อเนื่อง หากได้มีการแจ้งยกเลิกทัวร์ ทางบริษัทฯ ขอสงวนสิทธิ์เก็บค่าทัวร์ทั้งหมด โดยไม่มีเงื่อนไขใดๆ ทั้งสิ้น

## อัตราค่าบริการนี้ รวม

(บริษัท ดำเนินการให้ ทรัพย์สินเล็กทั้งหมด หรืออย่างใดอย่างหนึ่ง ไม่สามารถฟันด์เป็นเงินหรือการบริการอื่นๆ ได้)

1. ค่าตัวโดยสารเครื่องบินไป-กลับ ชั้นประหยัดพร้อมค่าภาษีสนามบินทุกแห่งตามรายการทัวร์ข้างต้น (ตัวกรุ๊ปไม่สามารถ Upgrade ที่นั่ง ได้ และต้องเดินทางไป-กลับพร้อมตัวกรุ๊ปเท่านั้นไม่สามารถเลื่อนวันได้)
2. ค่าที่พักห้องละ 2-3 ท่าน ตามโรงแรมที่ระบุไว้ในรายการหรือ ระดับใกล้เคียงกัน  
กรณีพัก 3 ท่าน ถ้าวันที่เข้าพักโรงแรมไม่มีห้อง TRP (3 ท่าน) จำเป็นต้องแยกพัก 2 ห้อง(มีค่าใช้จ่ายพักเดี่ยวเพิ่ม) กรณีห้อง TWIN BED (เตียงเดี่ยว 2 เตียง) ซึ่งโรงแรมไม่มีหรือเต็ม ทางบริษัทขอปรับเป็นห้อง DOUBLE BED แทน โดยมีต้องแจ้งให้ทราบล่วงหน้า หรือ หากต้องการห้องพักแบบ DOUBLE BED ( 1 เตียงใหญ่) ซึ่งโรงแรมไม่มีหรือเต็ม ทางบริษัทขอปรับเป็นห้อง TWIN BED แทน โดยมีต้องแจ้งให้ทราบล่วงหน้า
3. กรณีห้องพักในเมืองที่ระบุไว้ในโปรแกรมมีเทศกาลวันหยุด มีงานแฟร์ต่างๆ บริษัทฯ ขอจัดที่พักในเมืองใกล้เคียงแทน
3. ค่าอาหาร ค่าเข้าชม และ ค่ายานพาหนะทุกชนิด ตามที่ระบุไว้ในรายการทัวร์ข้างต้น เจ้าหน้าที่บริษัทฯ คอยอำนวยความสะดวกตลอดการเดินทาง
4. เจ้าหน้าที่บริษัทฯ คอยอำนวยความสะดวกตลอดทาง
5. ค่าน้ำหนักกระเป๋าเป้สายการบิน China Eastern Airlines (MU) น้ำหนักสัมภาระโหลดใต้ท้องเครื่อง 1 ใบไม่เกิน 23 Kg./CARRY ON 7 Kg และค่าประกันวินาศภัยเครื่องบินตามเงื่อนไขของแต่ละสายการบินที่มีการเรียกเก็บ กรณีน้ำหนักกระเป๋าสัมภาระเกินกำหนด ผู้โดยสารต้องชำระค่าน้ำหนักเกินตามที่สายการบินเรียกเก็บ
6. ค่าประกันอุบัติเหตุตามกรมธรรม์วงเงิน 1,000,000 บาท ค่ารักษาพยาบาล ตามเงื่อนไขของบริษัทฯ ประกันภัยที่บริษัททำไว้ ทั้งนี้ยอมอยู่ในข้อจำกัดที่มีการตกลงไว้กับบริษัทประกันชีวิต ทุกกรณี ต้องมีใบเสร็จและเอกสารรับรองทางการแพทย์ จากหน่วยงานที่เกี่ยวข้อง เงื่อนไขนี้ไม่คุ้มครองโรคประจำตัว การสูญเสียทรัพย์สินส่วนตัวของผู้เดินทาง และไม่รวมประกันสุขภาพ ท่านสามารถสั่งซื้อประกันสุขภาพเพิ่มได้จากบริษัทประกันทั่วไป
7. ค่าภาษีสนามบิน และค่าภาษีน้ำมันตามรายการทัวร์
8. ค่ารถปรับอากาศนำเที่ยวตามระบุไว้ในรายการ พร้อมคนขับรถ (กฎหมายไม่อนุญาตให้คนขับรถเกิน 12 ชม./วัน
9. รวมภาษีมูลค่าเพิ่ม 7% และภาษีหัก ณ ที่จ่าย 3% (ค่าบริการเท่านั้น)

## อัตราค่าบริการนี้ ไม่รวม

1. ค่าทำหนังสือเดินทางไทย และเอกสารต่างด้าวต่างๆ
2. ค่าใช้จ่ายอื่นๆ ที่นอกเหนือจากรายการระบุ อาทิเช่น ค่าอาหาร เครื่องดื่ม ค่าช้อปปิ้ง ค่าโทรศัพท์ เป็นต้น
3. ค่าภาษีทุกรายการคิดจากยอดบริการ, ค่าภาษีเดินทาง (ถ้ามีการเรียกเก็บ)
4. ค่าภาษีน้ำมันที่สายการบินเรียกเก็บเพิ่มภายหลังจากทางบริษัทฯ ได้ออกตัวเครื่องบิน และได้ทำการขายโปรแกรมไปแล้ว
5. ค่าพนักงานยกกระเป๋าที่โรงแรม
6. ค่าวีซ่าเดี่ยว(กรณีถ้ามี)
7. ขออนุญาตเก็บค่าทิปไกด์วันแรก ณ สนามบิน ค่าทิปไกด์ คนขับรถ **ท่านละ 2,000 บาท/ ท่าน**

## หมายเหตุ

กรุณาอ่านศึกษารายละเอียดทั้งหมดก่อนทำการจอง เพื่อความถูกต้องและความเข้าใจตรงกันระหว่างท่านลูกค้าและบริษัทฯ และเมื่อท่านตกลงชำระเงินมัดจำหรือค่าทัวร์ทั้งหมดกับทางบริษัทฯ แล้ว ทางบริษัทฯ จะถือว่าท่านได้ยอมรับเงื่อนไขข้อตกลงต่างๆ ทั้งหมด

1. บริษัทฯ ขอสงวนสิทธิ์ที่จะเลื่อนการเดินทางหรือปรับราคาค่าบริการขึ้นในกรณีที่ผู้ร่วมคณะไม่ถึง 15 ท่าน
2. ค่าทัวร์สำหรับคนไทยที่ถือพาสปอร์ตไทย (*ปกเล่มสีเลือดหมู*) เท่านั้น
3. ขอสงวนสิทธิ์การเก็บค่าน้ำมันและภาษีสนามบินทุกแห่งเพิ่ม หากสายการบินมีการปรับขึ้นก่อนวันเดินทาง
4. บริษัทฯ ขอสงวนสิทธิ์ในการเปลี่ยนเที่ยวบิน โดยมีต้องแจ้งให้ทราบล่วงหน้าเนื่องจากสาเหตุต่างๆ
5. บริษัทฯ จะไม่รับผิดชอบใดๆ ทั้งสิ้น หากเกิดกรณีความล่าช้าจากสายการบิน, การยกเลิกบิน, การประท้วง, การนัดหยุดงาน การก่อการจลาจล, ภัยธรรมชาติ, การนำสิ่งของผิดกฎหมาย ซึ่งอยู่นอกเหนือความรับผิดชอบของบริษัทฯ
6. บริษัทฯ จะไม่รับผิดชอบใดๆ ทั้งสิ้น หากเกิดสิ่งของสูญหาย อันเนื่องเกิดจากความประมาทของท่าน, เกิดจากการโจรกรรม และ อุบัติเหตุจากความประมาทของนักท่องเที่ยวเอง
7. เมื่อท่านตกลงชำระเงินมัดจำหรือค่าทัวร์ทั้งหมดกับทางบริษัทฯ แล้วทางบริษัทฯ จะถือว่าท่านได้ยอมรับเงื่อนไขข้อตกลงต่างๆ ทั้งหมด
8. รายการนี้เป็นเพียงข้อเสนอที่ต้องได้รับการยืนยันจากบริษัทฯ อีกครั้งหนึ่ง หลังจากได้สำรองโรงแรมที่พักในต่างประเทศเรียบร้อยแล้ว โดยโรงแรมจัดในระดับใกล้เคียงกัน ซึ่งอาจจะปรับเปลี่ยนตามที่ระบุในโปรแกรม
9. การจัดการเรื่องห้องพัก เป็นสิทธิ์ของโรงแรมในการจัดห้องให้กับกรุ๊ปที่เข้าพัก โดยมีห้องพักสำหรับผู้สูบบุหรี่ / ปลอดบุหรี่ได้ โดยอาจจะขอเปลี่ยนห้องได้ตามความประสงค์ของผู้ที่พัก ทั้งนี้ขึ้นอยู่กับความพร้อมให้บริการของโรงแรม ไม่สามารถรับประกันได้
10. กรณีผู้เดินทางต้องการความช่วยเหลือเป็นพิเศษ อาทิเช่น **ใช้วีลแชร์ กรุณาแจ้งบริษัทฯ อย่างน้อย 14 วัน ก่อนการเดินทาง** มิฉะนั้น บริษัทฯ ไม่สามารถจัดการได้ล่วงหน้าได้
11. มีคฤหาสน์ พนักงานและตัวแทนของผู้จัด ไม่มีสิทธิ์ในการให้คำสัญญาใดๆ ทั้งสิ้นแทนผู้จัด นอกจากมีเอกสารลงนามโดยผู้มีอำนาจของผู้จัดกำกับเท่านั้น
12. ผู้จัดจะไม่รับผิดชอบและไม่สามารถคืนค่าใช้จ่ายต่างๆ ได้เนื่องจากเป็นการเหมาจ่ายกับตัวแทนต่างๆ ในกรณีที่ผู้เดินทางไม่ผ่านการพิจารณาในการตรวจคนเข้าเมือง-ออกเมือง ไม่ว่าจะเป็นกองตรวจคนเข้าเมืองหรือกรมแรงงานของทุกประเทศ ในรายการท่องเที่ยว อันเนื่องมาจากการกระทำที่ส่อไปในทางผิดกฎหมาย การหลบหนี เข้าออกเมือง เอกสารเดินทางไม่ถูกต้อง หรือ การถูกปฏิเสธในกรณีอื่นๆ