

TAT : 11/09301  
HOTLINE : 093 493 6263  
LINE : worldstarholiday



# บริษัทเวิลด์ สตาร์ ฮอลิเดย์ จำกัด

82 ลาดพร้าว 94 แขวงพลับพลา เขตวังทองหลาง กรุงเทพฯ 10310

☎ 0934936263

✉ sale.worldstartravel@gmail.com

🌐 <http://www.worldstarholiday.com>

ใบอนุญาตประกอบธุรกิจนำเที่ยวเลขที่ 11/09301

BT-EUR278\_EK

10 วัน | 7 คืน

**รวมทุกอย่าง**  
ไม่ต้องจ่ายหน้างาน  
วีซ่า ทิปท้องถิ่น ห้างหน้าทัวร์  
ตั๋วเครื่องบิน โรงแรม



## มหัศจรรย์ Europe

ฝรั่งเศส • สวิส • อิตาลี

เที่ยว "ยุโรป"  
ครบทุกแลนด์มาร์ค

**119,999.-** ราคาเริ่มต้น

📅 เดินทาง : 05-14 เม.ย. 68 | 29-08 พ.ค. 68



นั่งรถไฟความเร็วสูง PARIS - LYON



เยือนซาโมเน็กซ์ พิชิตมงบล็องก์



เซนต์ปีเตอร์

🧳 น้ำหนักกระเป๋า 30Kg.

🏠 พักโรงแรม 3-4 ดาว

🍴 อาหาร 17 มื้อ

พิเศษ! เมมูท้องถิ่น  
• หอยยอสคาโก้  
• สปากเกตตีและพิซซาต้นตำหรับ



เซอร์แมทเมืองกลางหุบเขาแอลป์ ยอดเขาแมกเทอร์ฮอร์น เกาะเวนิสเมืองแห่งสายน้ำ หอเอนปิซ่า เยือนสองมหานคร ปารีส โรม

# FRANCE PARIS / VERSAILLES / LYON / MONT BLANC

# SWISS TASCH / ZERMATT

# ITALY MILAN / VENICE / PISA / ROME

10Days  
7Nights



บินเข้า กรุงเทพฯ - ปารีส  
บินออก โรม - กรุงเทพฯ  
นน.กระเป๋า 30 กก.

Hi-light สุดพิเศษ



โปรแกรมเดินทางสุดพิเศษ  
นั่งรถไฟความเร็วสูง ปารีส-ลียง

PARIS → LYON

คาร์ดินี 10 ท่าน  
ออกเดินทาง



โรงแรม 3-4 ดาว



อาหาร 17 มื้อ



ราคารวมวีซ่า



ราคารวมทิปโถด  
และคนขับรถ

พักสวิส 2 คืน

วันเดินทางเดินทาง

05 - 14 เม.ย. 2025  
29 - 08 พ.ค. 2025



นั่งกระเช้าไฟฟ้า  
พีชิตมงบลังก์



เมนูสุดพิเศษ !!

หอยแอสคาโก้/สปาเกตตีเส้นหมึกดำ/พิซซ่าต้นตำหรับ



เข้าชมพระราชวังแวร์ซายส์



เยือนซาโมนิกซ์ พีชิตมงบลังก์



ท่องเที่ยวอิสระเต็มวันในเมืองเซอร์แมท



เยือนเกาะเวนิสราซินีแห่งทะเลเอเดรียติก

วันที่	รายการ	อาหาร			โรงแรม
		เช้า	กลางวัน	เย็น	
1	สนามบินสุวรรณภูมิ ประเทศไทย			✈️	
2	สนามบินดูไบ สหรัฐอาหรับเอมิเรตส์ - สนามบินปารีสชาร์ลเดอโกลด์ ประเทศฝรั่งเศส - กรุงปารีส - ประตูชัยอาร์กเดอกรียงฟ์ - ถนนช็องเซลีเซ	✈️	✈️	✓	Mercure La Defense 2 คืน หรือเทียบเท่า ★★★★★
3	เมืองปารีส - พระราชวังแวร์ซายส์ - จัตุรัสกรอกาเดโร - วิวหอไอเฟล - ล่องเรือแม่น้ำแซน - พิพิธภัณฑ์ลูฟร์ - แกลเลอรี ลาฟาแยตต์	✓	✓	✗	
4	เมืองปารีส - รถไฟความเร็วสูง - เมืองลียง - โบสถ์นอตเทรอดามเดอโพแวร์ - โรงละครกลางแจ้ง - มหาวิทยาลัย - Place Bellecour	✓	✓	✓	Adagio Access Lyon หรือเทียบเท่า★★★★
5	เมืองลียง - หมู่บ้านซาโมนิกซ์-มงบลังก์ - นั่งกระเช้าไฟฟ้า Aiguille du Midi - ยอดเขามองบลังก์ - หมู่บ้านแทช	✓	✓	✓	Hotel Mountime Tasch 2 คืน หรือเทียบเท่า★★★★
6	หมู่บ้านกาซ - เมืองเซอร์แมท - ชมวิวยอดเขาแมทเทอร์ฮอร์น - อิสระท่องเที่ยวในเมืองเซอร์แมท - หมู่บ้านแทช	✓	✗	✗	
7	หมู่บ้านกาซ - เมืองมิลาน - มหาวิทยาลัยดูโอโมมิลาน - ห้างกัลเลรีอาวิตโตริโอเอมานูเอที่ 2 - เมืองเมสเตร	✓	✓	✓	Novotel Venezia Mestre หรือเทียบเท่า★★★★★
8	เมืองเมสเตร - ท่าเรือตรอนเกตโต - เกาะเวนิส - จัตุรัสซานมาร์โค - สะพานริอัลโต - พระราชวังดอจส์ - เมืองปิซ่า - หอเอนแห่งเมืองปิซ่า - กรุงโรม	✓	✓	✓	Mercure Rome West หรือเทียบเท่า★★★★★
9	นครรัฐวาติกัน - มหาวิทยาลัยเซ็นต์ปีเตอร์ส บาซิลิกา - กรุงโรม - มหาวิทยาลัยแพนธีออน - สนามกีฬาโคลอสเซียม - น้ำพุเทรวี - ย่านบันไดสเปน - สนามบินเลโอนาร์โดดา วินชี ฟีอูมีชีโน ประเทศอิตาลี	✓	✗	✈️	
10	สนามบินสุวรรณภูมิ ประเทศไทย	✈️			

รายการท่องเที่ยวอาจมีการเปลี่ยนแปลงตามความเหมาะสม โดยดูสถานการณ์หน้างานเป็นหลัก แต่จะเก็บที่เที่ยวครบทุกรายการ

## อัตราค่าบริการ

วันเดินทาง	ราคาทัวร์/ท่าน พักห้องละ 2-3 ท่าน	ราคาทัวร์เด็ก/ท่าน (อายุไม่เกิน 11 ปี)	ราคา ห้องพักเดี่ยว
05 - 14 เมษายน 68 (วันจักรี)	121,999	121,999	18,999
29 - 08 พฤษภาคม 68 (วันแรงงาน)	119,999	119,999	18,999

อัตราค่าบริการสำหรับ เด็กอายุไม่เกิน 2 ปี ณ วันเดินทางกลับ (Infant) ท่านละ 30,000 บาท

**ราคารวมค่าวีซ่า ทิปไกด์ท้องถิ่น ค่าเข้าแต่ละสถานที่ระบุตามโปรแกรมเรียบร้อยแล้ว**

**\*\*ทิปหัวหน้าทัวร์ ไม่บังคับ ขึ้นอยู่กับความพึงพอใจของท่าน\*\***

## รายละเอียดเพิ่มเติม

กรณีที่มีตัวเครื่องบินแล้วหักออกจากค่าทัวร์ 20,000 บาท

ชั้นธุรกิจ Business Class เพิ่มเงินจากราคาเดิม

\*\*\*กรุณาเช็คกับทางเจ้าหน้าที่ก่อนทำการจอง\*\*\*

**\*การ์นต์ 10 ท่านออกเดินทางพร้อมหัวหน้าทัวร์คนไทย\***

Bangkok

# THAILAND

South-east Asia

วันที่ 1

สนามบินสุวรรณภูมิ ประเทศไทย

23.00 น. พร้อมกันที่ ท่าอากาศยานสุวรรณภูมิ ชั้น 4 ประตู 9 ROW S เคาน์เตอร์ สายการบินเอมิเรตส์ **Emirate Airline (EK)** โดยมีเจ้าหน้าที่อำนวยความสะดวกด้านการเช็คอินให้แก่ทุกท่าน

Dubai - Paris

# UAE - FRANCE

West Asia - Europe

วันที่ 2

T  
O  
U  
R

สนามบินดูไบ สหรัฐอาหรับเอมิเรตส์ – สนามบินปารีส ชาร์ลเดอโกลด์ ประเทศฝรั่งเศส – กรุงปารีส – ประตูชยอาร์กเดอกรียงพี – ถนนช็องเซลีเซ

M  
E  
A  
L

เช้า – บนเครื่องบิน  
เที่ยง – บนเครื่องบิน  
ค่ำ – ภัตตาคาร

ที่พัก | Mercure La Defense หรือเทียบเท่า ★★★★★

-รายการทัวร์ที่นำเสนออาจมีการเปลี่ยนแปลง ทั้งนี้ทางบริษัทจะแจ้งให้ท่านทราบก่อนการเดินทาง 7 วัน



โปรแกรมการเดินทาง 10 วัน 7 คืน : เดินทางโดยสายการบินเอมิเรตส์



<b>BKK</b>	→	<b>DXB</b>	<b>DXB</b>	→	<b>CDG</b>
เที่ยวบิน	ออก	ถึง	เที่ยวบิน	ออก	ถึง
EK377	02.25	06.00	EK73	08.20	13.30
<b>FCO</b>	→	<b>DXB</b>	<b>DXB</b>	→	<b>BKK</b>
เที่ยวบิน	ออก	ถึง	เที่ยวบิน	ออก	ถึง
EK96	22.10	05.50+1	EK372	09.40	18.55

**น้ำหนักกระเป๋าโหลด 30 กก./1 ใบ และ น้ำหนักกระเป๋าถือขึ้นเครื่องไม่เกิน 7 กก. / 1 ใบ ทั้งไป – กลับ**

- 02.25 น. ออกเดินทางสู่ เมืองดูไบ สหรัฐอาหรับเอมิเรตส์ โดยเที่ยวบินที่ EK377 (บริการอาหารและเครื่องดื่มบนเครื่องบิน)
  - 06.00 น. เดินทางถึง ท่าอากาศยานนานาชาติดูไบ (เพื่อรอเปลี่ยนเครื่อง)
  - 08.20 น. ออกเดินทางสู่ กรุงปารีส ประเทศฝรั่งเศส โดยเที่ยวบินที่ EK075
  - 13.30 น. เดินทางถึงเดินทางถึง ท่าอากาศยานนานาชาติปารีส ชาร์ล เดอ โกลด์ ประเทศฝรั่งเศส (เวลาท้องถิ่นช้ากว่าประเทศไทย 6 ชั่วโมง)
- ไฟล์บินอาจมีปรับเวลาไม่มีผลต่อโปรแกรมเดินทาง ตรวจสอบไฟล์บินได้ตามตารางอัตราค่าบริการ



## P A R I S

จากนั้นนำท่านเดินทางสู่ **กรุงปารีส** เมืองหลวงสุดโรแมนติคของประเทศฝรั่งเศส หนึ่งในจุดหมายปลายทางในฝันของใครหลายคน คนที่แม้กระทั่งชาวฝรั่งเศสที่อาศัยอยู่นอกเมืองหรือต่างจังหวัด หรือต่างแคว้นแดนไกล กล่าวกันว่าราบใดที่มีลมหายใจก็ขอให้ได้เห็นมหานครปารีสสักครั้ง

**ประตูชัยอาร์กเดอทรียงฟ์ (ARC DE TRIOMPHE)** วงเวียนที่เชื่อมถนน 12 เส้นของปารีสไว้ โดยสร้างขึ้นเพื่อเป็นสุสานทหารฝรั่งเศสที่ร่วมรบในสงครามต่างๆ โดยเฉพาะในสงครามนโปเลียน เนื่องจากเริ่มสร้างในรัชสมัยของพระองค์หลังได้รับชัยชนะในสงครามยุทธการที่อาสเทอร์ลิทซ์ เมื่อวันที่ 2 ธันวาคม 1805 นอกเหนือจากนั้น ประตูชัยแห่งนี้ก็ยังเป็นที่ฝังศพทหารนิรนามในสมัยสงครามโลกครั้งที่ 1 อีกด้วย **อาร์กเดอทรียงฟ์**

**ถนนช็องเซลีเซ (CHAMPS-ÉLYSÉES)** ถนนที่ได้ชื่อมาจากสวนสวรรค์ของเหล่าเทพปกรณัมกรีก ในอดีตเคยเป็นส่วนหนึ่งของการขยายพื้นที่สวยห่มของพระราชวังตูลูรี โดยเมื่อครั้งพระบาทสมเด็จพระจุลจอมเกล้าเจ้าอยู่หัวเสด็จประพาสยุโรป ทรงมีพระราชดำริให้นำรูปแบบถนนช็องเซลีเซ มาสร้างเป็นถนนพระราชดำเนินกลางในกรุงเทพมหานคร ว่ากันว่าอัตราค่าเช่าพื้นที่บนถนนแห่งนี้มีมูลค่าสูงที่สุดในยุโรป และเป็นที่ตั้งของสินค้าแบรนด์ระดับโลกมากมาย

**คำ บริการอาหารคำ ณ ภัตตาคาร พิเศษ !! เมนูท้องถิ่นของฝรั่งเศส เมนูหอยแอสคาโก้**

**ที่พัก Mercure La Defense หรือเทียบเท่าในระดับเดียวกัน**

-โรงแรมในรายการทัวร์เป็นโรงแรมที่นำเสนอ ซึ่งอาจมีการเปลี่ยนแปลงเป็นโรงแรมระดับเทียบเท่ากัน



Paris

# FRANCE

Europe

วันที่ 3

T  
O  
U  
R

เมืองปารีส – พระราชวังแวร์ซายส์ – จัตุรัสกรอกาเดโร – วิวหอไอเฟล – ล่องเรือ  
แม่น้ำแซน – พิพิธภัณฑ์ลูฟร์ – แกลเลอรี ลาฟาแยตต์

M  
E  
A  
L

เช้า – โรงแรม  
เที่ยง – ภัตตาคาร  
ค่ำ – **อิสระ**

ที่พัก | Mercure La Defense หรือเทียบเท่า ★★★★★

-รายการทัวร์ที่นำเสนออาจมีการเปลี่ยนแปลง ทั้งนี้ทางบริษัทฯจะแจ้งให้ท่านทราบก่อนการเดินทาง 7 วัน



**เช้า บริการอาหารเช้า ณ ห้องอาหารของโรงแรม**

## VERSALES

**เข้าชม พระราชวังแวร์ซายส์ (Château de Versailles)** (เดินทางประมาณ 1 ชม.) หนึ่งในพระราชวังที่มีคนพูดถึงมากที่สุด และยังเป็นใน 7 สิ่งมหัศจรรย์ของโลกยุคปัจจุบันอีกด้วย แต่เดิมนั้นเป็นเพียงเมืองเล็กๆที่พระมหากษัตริย์ราชวงศ์บูร์บง ทรงโปรดพื้นที่บริเวณนี้มากเมื่อทรงขึ้นครองราชย์จึงมีพระราชดำริสให้สร้างพระราชวังแห่งใหม่แทนพระราชวังลูฟว์ที่กรุงปารีสโดยมีพระราชประสงค์ให้เป็นพระราชวังที่สวยงามที่สุดในโลก **เที่ยง บริการอาหารเที่ยง ณ ภัตตาคาร**

ชมจุดถ่ายรูปหอไอเฟลที่สวยงามที่สุด ณ **จัตุรัสกรอกาเดโร** (เดินทางประมาณ 1 ชม.) แต่เดิมนั้นบริเวณนี้เคยใช้เป็นสถานที่จัดงานสำคัญๆ ของประเทศอยู่หลายครั้ง แต่โด่งดังด้วยเพราะทัศนียภาพที่ท่านจะสามารถเห็น **วิวหอไอเฟล (EIFFEL)** หอไอเฟล ตั้งตามชื่อของสถาปนิกผู้ออกแบบ กุสตาฟ ไอเฟล เพื่อใช้เป็นสัญลักษณ์ในงาน แสดงสินค้าโลก ในปี 1889

**นำท่านล่องเรือแม่น้ำแซนชมบรรยากาศรอบเมืองปารีส** เมืองที่ได้ชื่อว่าเป็น 1 ใน เมืองที่โรแมนติกที่สุดของโลกในอีกมุมหนึ่งโดยในระหว่างทางนั้นจะผ่านสถานที่สำคัญๆ มากมายไม่ว่าจะเป็น สะพานอเล็กซานเดอร์ที่ 3 พิพิธภัณฑ์ออร์แซ พิพิธภัณฑ์ลูฟว์ อาสนวิหารนอทร์-ดามแห่งปารีส ถือเป็นอีก 1 กิจกรรมที่ไม่ควรพลาดเมื่อมาปารีส

ถ่ายรูปด้านหน้า **พิพิธภัณฑ์ลูฟว์ (LOUVRE MUSEUM)** เป็นสถานที่จัดแสดงและเก็บรักษาผลงานทางศิลปะที่ทรงคุณค่าระดับโลกจำนวนมาก

**แกลเลอรี ลาฟาแยตต์ GALERIES LAFAYETTE** นำท่านสัมผัสกับบรรยากาศที่เต็มไปด้วยนักช้อปปิ้งจากทั่วทุกมุมโลก ในห้างสรรพสินค้าใหญ่ใจกลางกรุงปารีส

**ค่ำ อิสระอาหารค่ำ** เพื่อไม่ให้เป็นการเสียเวลาท่องเที่ยว และช้อปปิ้ง

ที่พัก **Mercure La Defense หรือเทียบเท่าในระดับเดียวกัน**

-โรงแรมในรายการทัวร์เป็นโรงแรมที่นำเสนอ ซึ่งอาจมีการเปลี่ยนแปลงเป็นโรงแรมระดับเทียบเท่ากัน

Lyon

# FRANCE

Europe

วันที่ 4

T  
O  
U  
R

เมืองปารีส – รถไฟความเร็วสูง TGV – เมืองลียง – โบสถ์นอตเตรอดาม เดอโฟว์  
วิแยร์ – โรงละครกลางแจ้ง – มหาวิหารลียง – Place Bellecour

M  
E  
A  
L

เช้า – โรงแรม  
เที่ยง – ภัตตาคาร  
ค่ำ – ภัตตาคาร

ที่พัก

Adagio Access Lyon Centre Universite หรือเทียบเท่า ★★★

-รายการทัวร์ที่นำเสนออาจมีการเปลี่ยนแปลง ทั้งนี้ทางบริษัทจะแจ้งให้ท่านทราบก่อนการเดินทาง 7 วัน



**เช้า บริการอาหารเช้า ณ ห้องอาหารของโรงแรม**

พาท่านสู่ สถานีรถไฟ Gare de Lyon กรุงปารีส นั่งรถไฟความเร็วสูง สู่เมืองลียง



กรุงปารีส



รถไฟความเร็วสูง TGV



เมืองลียง

(เดินทางประมาณ 2 ชม. ด้วยรถไฟ ซึ่งหากเดินทางโดยรถโค้ชโดยสารจะใช้เวลาถึง 5 ชม. โดยสัมภาระขนาดใหญ่จะตามมาโดยรถบัส ณ โรงแรมที่พัก โปรดเตรียมสัมภาระที่จำเป็น)

**เมืองลียง** เมืองใหญ่อันดับสองของฝรั่งเศส ตั้งอยู่ทางใต้ของปารีสลงมา มีฐานะเป็นเมืองหลวงของแคว้นโรน-แอลป์ (Rhône-Alpes) เป็นที่ท่องเที่ยวสำคัญของเมืองก็มักจะอยู่รวมตัวกันระหว่างแม่น้ำทั้งสองสายนี้เรียกว่า เขตเมืองเก่าลียง

**เที่ยง บริการอาหารเที่ยง ณ ภัตตาคาร**

**เข้าชม โบสถ์นอตเตรอดาม เดอโฟว์วิแยร์ (Basilique Notre-Dame de Fourvière)** ตั้งอยู่บนยอดเขา ทำให้สามารถมองเห็นได้จากเกือบทุกที่ ในเมืองลียง สถานที่แห่งนี้ไม่ได้เป็นเพียงแค่สัญลักษณ์ของเมือง แต่ยังเป็นหนึ่งในสถานที่ท่องเที่ยวยอดนิยมในลียงด้วย

**เดินชม โรงละครกลางแจ้ง (Théâtre Gallo Romain de Lyon-Fourvière)** โรงละครกลางแจ้ง ขนาดใหญ่ที่สามารถจุคนได้ถึง 10,000 คน สร้างตั้งแต่ยุคโรมันในศตวรรษที่ 15 อายุมากกว่า 2,000 ปี เป็นสถานที่ที่ได้ขึ้นเป็นมรดกโลกอีกแห่ง ภายใต้ UNESCO

**เข้าชมมหาวิหารลียง (Cathédrale Saint-Jean-Baptiste)** ตัวมหาวิหารเป็นที่รู้จักกันในชื่อโบสถ์ลียง และสร้างขึ้นมาเป็นเวลานานกว่า 300 ปี โดยเริ่มสร้างในศตวรรษที่ 12

**Place Bellecour** จตุรัสคนเดินที่ใหญ่ที่สุดในเมืองลียง เป็นศูนย์กลาง กิจกรรมที่พลุกพล่านไปด้วยบรรยากาศที่มีชีวิตชีวาและทิวทัศน์ที่สวยงาม ไม่ว่าจะลิ้มลองรสชาติของอาหารท้องถิ่น ซีนชมรูปปั้นของพระเจ้าหลุยส์ที่ 14 ถือเป็นจุดหมายปลายทางที่มีชีวิตชีวา

**ค่ำ บริการอาหารค่ำ ณ ภัตตาคาร**

ที่พัก Adagio Access Lyon Centre Universite หรือเทียบเท่าในระดับเดียวกัน

-โรงแรมในรายการทัวร์เป็นโรงแรมที่นำเสนอ ซึ่งอาจมีการเปลี่ยนแปลงเป็นโรงแรมระดับเทียบเท่ากัน

Mont Blanc

# FRANCE

Europe

วันที่ 5

T  
O  
U  
R

เมืองลียง – หมู่บ้านชาโมนิกซ์-มงบลังก์ – นั่งกระเช้าไฟฟ้า Aiguille du Midi – ยอดเขามองบลังก์ – หมู่บ้านแทช

M  
E  
A  
L

เช้า – โรงแรม  
เที่ยง – ภัตตาคาร  
ค่ำ – ภัตตาคาร

ที่พัก

Hotel Mountime Tasch หรือเทียบเท่า ★★★

-รายการทัวร์ที่นำเสนออาจมีการเปลี่ยนแปลง ทั้งนี้ทางบริษัทจะแจ้งให้ท่านทราบก่อนการเดินทาง 7 วัน



**เช้า บริการอาหารเช้า ณ ห้องอาหารของโรงแรม**

**หมู่บ้านชาโมนิกซ์-มงบลังก์ (Chamonix-Mont Blanc)** (เดินทางประมาณ 2.30 ชม.) ในตัวเมืองเล็กที่น่ารักนี้ก็สวยไม่แพ้กัน ที่แรกที่มาถึงก็คือหมู่บ้านชาโมนิกซ์-มงบลังก์ ที่ไม่ว่าจะมองไปทางไหนก็เหมือนหมู่บ้านนี้ถูกโอบล้อมไปด้วยภูเขาสวยที่ยอดเขาปกคลุมไปด้วยหิมะขาว ตัดกับแสงอาทิตย์อ่อนๆที่ส่องลงมา แม่น้ำ Arve สายเล็กๆที่ไหลผ่านตัวหมู่บ้านไป

**เที่ยง บริการอาหารเที่ยง ณ ภัตตาคาร**



นำท่าน **นั่งกระเช้าไฟฟ้า Aiguille du Midi** เป็นเจ้าที่ผู้คนนิยมใช้บริการมากที่สุด โดยกระเช้าจะเริ่มขึ้นตั้งแต่ที่ตีนเขาในเมืองชาโมนิกซ์ ขึ้นไปยังจุดสูงสุดที่สามารถขึ้นไปได้ ที่ความสูง 3,842 เมตรเหนือระดับน้ำทะเล ภายในเวลาเพียง 20 นาทีเท่านั้น **เป็นกระเช้าที่สูงที่สุดในโลก** **สู่อยอดเขามองบลังก์ (Mont Blanc)** เป็นยอดเขาที่สูงที่สุดในยุโรป (Top of Europe) ที่มีความสูง 4,807 เมตร บนยอดเขาที่นี่จะมีหิมะปกคลุมตลอดทั้งปีและมีเวลาให้ท่านให้ท่านได้



ตื่นตื่นหวาดเสียว กับการยึบบนกระเช้าไต่ขึ้นออกจากหน้าผาที่สูงกว่า 1,000 เมตร (A STEP INTO THE VOID) คำว่า มงบลังก์ (Mont Blanc) ในภาษาฝรั่งเศสมีความหมายว่า "ภูเขาสีขาว" เป็นสถานที่ท่องเที่ยวทาง ธรรมชาติที่สำคัญของภูมิภาค

**หมู่บ้านแทช (Tasch)** (เดินทางประมาณ 2.30 ชม.) เป็นหมู่บ้านที่ตั้งอยู่กลางหุบเขาสูงชัน ด้วยทัศนียภาพที่สวยงาม จึงเป็นสถานที่ท่องเที่ยวยอดนิยมแห่งหนึ่งในแถบเทือกเขาแอลป์ของประเทศสวิตเซอร์แลนด์

**ค่ำ บริการอาหารค่ำ ณ ภัตตาคาร**

**ที่พัก Hotel Mountime Tasch หรือเทียบเท่าในระดับเดียวกัน**

-โรงแรมในรายการทัวร์เป็นโรงแรมที่นำเสนอ ซึ่งอาจมีการเปลี่ยนแปลงเป็นโรงแรมระดับเทียบเท่ากัน





Zermatt

# SWITZERLAND

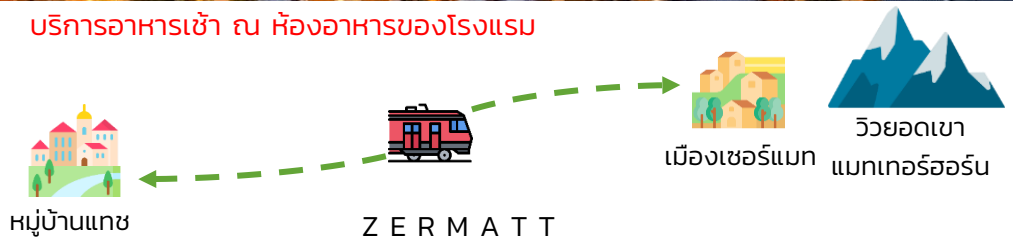
Europe

วันที่ 6	TOUR	หมู่บ้านแทช – เมืองเซอร์แมท – ชมวิวยอดเขาแมทเทอร์ฮอร์น – อีสะท่องเที่ยวใน	M E A L	เช้า – โรงแรม
		เมืองเซอร์แมท – หมู่บ้านแทช		เที่ยง – <b>อีสะ</b>
				ค่ำ – <b>อีสะ</b>
			ที่พัก	Hotel Mountime Tasch หรือเทียบเท่า ★★★

-รายการทัวร์ที่นำเสนออาจมีการเปลี่ยนแปลง ทั้งนี้ทางบริษัทฯจะแจ้งให้ท่านทราบก่อนการเดินทาง 7 วัน



เช้า บริการอาหารเช้า ณ ห้องอาหารของโรงแรม



จากนั้นนำท่านเดินทางสู่ **เมืองเซอร์แมท (Zermatt)** โดยการนั่งรถไฟ **Zermatt Shuttle Train** (เดินทางประมาณ 15 นาที) เซอร์แมทเป็นเมืองชนบทเล็กๆ ที่ล้อมรอบด้วยภูเขา ตั้งอยู่บนเทือกเขาแอลป์ เมืองมีการจัดการด้านสิ่งแวดล้อมต่างๆ ได้เป็นอย่างดี การรักษาความสมบูรณ์ของธรรมชาติจนได้ชื่อว่า เมืองปลอดมลพิษ โดยท่านสามารถเห็น ยอดเขาแมทเทอร์ฮอร์น Matterhorn มงกุฎแห่งสวิตเซอร์แลนด์ ได้จากเมืองเซอร์แมท ให้ท่านอีสะเต็มวัน กับบรรยากาศสุดพิเศษในเมืองเซอร์แมท อีสะในการทานอาหารเที่ยง และเย็นในเมืองเซอร์แมท โดยทางหัวหน้าทัวร์ พร้อมให้คำแนะนำ ร้านอาหารในเมืองเซอร์แมท

gornergrat  **bahn**  
the matterhorn railway



**Option!! เสริมกิจกรรมในเมืองเซอร์แมท** นั่งรถไฟ หรือ กระเช้าไฟฟ้า

ราคาตัวรถไฟหรือกระเช้าไฟฟ้าไม่รวมในรายการ ราคาโดยประมาณ 110-120 CHFต่อท่าน โดยท่านสามารถซื้อตัวรถไฟหรือกระเช้าไฟฟ้าที่หน้างานโดยทางหัวหน้าทัวร์จะช่วยอำนวยความสะดวกแก่ท่าน

นำท่านเดินทางสู่ **หมู่บ้านแทช** (เดินทางประมาณ 15 นาที) โดยการนั่งรถไฟ **Zermatt Shuttle Train** เพื่อเข้าสู่ที่พัก

 **MATTERHORN**  
ZERMATT BERGBAHNEN



**\*อีสะอาหารเที่ยง และค่ำ เพื่อไม่ให้เป็นการเสียเวลาท่องเที่ยว ในเมืองเซอร์แมท\***

ที่พัก **Hotel Mountime Tasch หรือเทียบเท่าในระดับเดียวกัน**

-โรงแรมในรายการทัวร์เป็นโรงแรมที่นำเสนอ ซึ่งอาจมีการเปลี่ยนแปลงเป็นโรงแรมระดับเทียบเท่ากัน

Milan

# ITALY

Europe

วันที่ 7

T  
O  
U  
R

หมู่บ้านทาส – เมืองมิลาน – มหาวิหารดูโอโมมิลาน – ห้างกัลเลรีอาวิตโตริโอเอมานู  
เอเล ที่ 2 – เมืองเมสเตร

M  
E  
A  
L

เช้า – โรงแรม  
เที่ยง – ภัตตาคาร  
ค่ำ – ภัตตาคาร

ที่พัก

Novotel Venezia Mestre Castellana หรือเทียบเท่า ★★★★★

-รายการทัวร์ที่นำเสนออาจมีการเปลี่ยนแปลง ทั้งนี้ทางบริษัทฯจะแจ้งให้ท่านทราบก่อนการเดินทาง 7 วัน



**เช้า บริการอาหารเช้า ณ ห้องอาหารของโรงแรม**



## MILAN

เมืองมิลาน (เดินทางประมาณ 3 ชม.) หรือที่คนอิตาเลียนเรียกว่า มิลาโน่ (Milano) เป็นเมืองหลวงทางแฟชั่นของโลกแข่งกับปารีส จากนั้นนำท่านถ่ายรูปด้านนอก มหาวิหารดูโอโมมิลาน (Duomo di Milano) เป็นสถาปัตยกรรมแบบโกธิคที่ใหญ่โตเป็นอันดับสามของโลก ใช้เวลาสร้างเสร็จกว่า 400 ปี ด้านนอกมีหลังคายอดเรียวยาวแหลมที่ทำจากหินอ่อนจำนวน 135 ยอด มีรูปปั้นทองขนาด 4 เมตร ของพระแม่มาดอนน่าเป็นสง่า อีสระช็อบบิงที่ ห้างกัลเลรีอาวิตโตริโอเอมานูเอเล ที่ 2 (Galleria Vittorio Emanuele II) เป็นหนึ่งในศูนย์การค้าที่เก่าแก่ที่สุดในโลก คลุมด้วยหลังคาทรงโค้ง ตั้งอยู่ในใจกลางเมืองมิลาน

**เที่ยง บริการอาหารเที่ยง ณ ภัตตาคาร**

## MESTRE

เมืองเมสเตร (เดินทางประมาณ 5.30 ชม.) หนึ่งในเมืองเวนิส เป็นย่านเมืองเก่าแก่ ที่มีความสวยงามและน่าสนใจเป็นอย่างมาก ที่จะแสดงให้เห็นถึงความโอตาเลี่ยนขนานแท้



**ค่ำ บริการอาหารค่ำ ณ ภัตตาคาร พิเศษ เมนูพิเศษสำหรับอิตาลี**

**ที่พัก Novotel Venezia Mestre Castellana หรือเทียบเท่าในระดับเดียวกัน**

-โรงแรมในรายการทัวร์เป็นโรงแรมที่นำเสนอ ซึ่งอาจมีการเปลี่ยนแปลงเป็นโรงแรมระดับเทียบเท่ากัน

Venice

# ITALY

Europe

วันที่ 8

T  
O  
U  
R

เมืองเมสเตร - ท่าเรือตรอนเคโตโต้ - เกาะเวนิส - จัตุรัสซานมาร์โค - สะพานริอัลโต - โบสถ์เซนต์มาร์ก - พระราชวังดอจส์ - เมืองปิซ่า - หอเอนแห่งเมืองปิซ่า - กรุงโรม

M  
E  
A  
L

เช้า - โรงแรม  
เที่ยง - ภัตตาคาร  
ค่ำ - ภัตตาคาร

ที่พัก

Mercure Rome West หรือเทียบเท่า ★★★★★

-รายการทัวร์ที่นำเสนออาจมีการเปลี่ยนแปลง ทั้งนี้ทางบริษัทฯจะแจ้งให้ท่านทราบก่อนการเดินทาง 7 วัน



### เช้า บริการอาหารเช้า ณ ห้องอาหารของโรงแรม

ท่าเรือตรอนเคโตโต้ (Tronchetto Pier) (เดินทางประมาณ 30 นาที) และ นั่งเรือจากท่าเรือตรอนเคโตโต้สู่ เกาะเวนิส (Venice Island) ดินแดนแสนโรแมนติก เมืองเวนิสได้รับฉายาว่า ราชินีแห่งทะเลเอเดรียติก (Queen of the Adriatic) เมืองแห่งสายน้ำ เมืองแห่งสะพาน และเมืองแห่งแสงสว่าง นำท่านชมความสวยงามของ จัตุรัสซานมาร์โค (Piazza San Marco หรือ Saint Mark Square) เป็นจัตุรัสกลางเมืองเวนิส ที่ขึ้นชื่อว่าสวยที่สุดในอิตาลี ล้อมรอบด้วยสถาปัตยกรรมอันงดงาม อาทิ สะพานริอัลโต (Ponte di Rialto) เป็นสะพานที่เก่าแก่ที่สุดในเวนิสและเป็นสะพานแรกที่ข้าม Grand Canal เดินชมตัวเมือง (St. Mark's Basilica) เดิมที่เป็นโบสถ์ส่วนตัวของผู้ครองเมืองในสมัยนั้น พระราชวังดอจส์ (Doge's Palace) ซึ่งถือเป็นสัญลักษณ์ประจำเมืองเวนิส อิสระให้ท่านพักผ่อน และเก็บภาพ



### เที่ยง บริการอาหารเที่ยง ณ ภัตตาคาร พิเศษ เมนูท้องถิ่นอิตาลี สปาเก็ตตี้ผัดซอสหมักดำ

นำท่านออกเดินทางสู่ เมืองปิซ่า (Pisa) (เดินทางประมาณ 3.15 ชม.) เพื่อเข้า ชมความมหัศจรรย์ของ หอเอนแห่งเมืองปิซ่า 1 ใน 7 สิ่งมหัศจรรย์ของโลกยุคกลาง หอเอนปิซ่านั้นภายในมีเสาหินอ่อนที่สลักลวดลายด้วยฝีมือจิตรกรชื่อ ดังกแห่งยุค ได้สลักลวดลายไว้สวยงามมาก ส่วนสาเหตุที่เอียง นั้นเกิดขึ้นหลังจากเมื่อสร้างเสร็จแล้วฐานได้ทรุดไปข้างหนึ่ง เมื่อวัดดูปรากฏว่าเอียงออกจากแนวตั้งของฐานถึง 14 ฟุต แต่ก็ยังไม่ล้มยังคงเอียงอยู่เช่นทุกวันนี้

กรุงโรม (เดินทางประมาณ 4 ชม.) เป็นเมืองหลวงของประเทศอิตาลี เมืองโรมยังเป็นที่ตั้งของนครรัฐวาติกัน เมืองโรมกลายเป็นหนึ่งในศูนย์กลางของสมัยฟื้นฟูศิลปวิทยาในยุโรป

### ค่ำ บริการอาหารค่ำ ณ ภัตตาคาร

ที่พัก Mercure Rome West หรือเทียบเท่าในระดับเดียวกัน

-โรงแรมในรายการทัวร์เป็นโรงแรมที่นำเสนอ ซึ่งอาจมีการเปลี่ยนแปลงเป็นโรงแรมระดับเทียบเท่ากัน



Rome

# ITALY

Europe

วันที่ 9	T	เมืองอาเรนโซ - นครรัฐวาติกัน - มหาวิหารเซนต์ปีเตอร์ส บาซิลิกา - กรุงโรม - มหาวิหารแพนธีออน - สนามกีฬาโคลอสเซียม - น้ำพุเทรวี - ย่านบันไดสเปน - สนามบินเลโอนาร์โดดา วินชี ฟีอูมีชีโน ประเทศอิตาลี	M	เช้า - โรงแรม
	O		E	เที่ยง - <b>อิสระ</b>
	U		A	ค่ำ - <b>อิสระ</b>
	R		L	
				✈️ Emirate Airlines

-รายการทัวร์ที่นำเสนออาจมีการเปลี่ยนแปลง ทั้งนี้ทางบริษัทจะแจ้งให้ท่านทราบก่อนการเดินทาง 7 วัน



## เช้า บริการอาหารเช้า ณ ห้องอาหารของโรงแรม

### V A T I C A N

**นครรัฐวาติกัน** (เดินทางประมาณ 30 นาที) เป็นนครรัฐที่ไม่มีทางออกสู่ทะเล ตั้งอยู่ในเมืองโรม เป็นที่ประทับของพระสันตะปาปา ซึ่งเป็นประมุขสูงสุดแห่งคริสตโรมันคาทอลิก นำท่านถ่ายรูปเป็นที่ระลึกกับ **มหาวิหารเซนต์ปีเตอร์ส บาซิลิกา (St. Peter's Basilica)** เป็นหนึ่งในสิ่งของมหาวิหารเอกของเมืองโรม เป็นสิ่งก่อสร้างที่ใหญ่ที่สุดในนครรัฐวาติกัน และเป็นมหาวิหารที่ใหญ่ที่สุดในโลก \*ไม่รวมค่าบัตรเข้าชมภายในมหาวิหารเซนต์ปีเตอร์สบาซิลิ หากมีพิธีการสำคัญต่างๆทางศาสนา อาจไม่สามารถเข้าชม หรือเข้าใกล้กับมหาวิหารได้ ทาง หนท.จะพยายามนำท่านชมมหาวิหารให้ใกล้ชิดมากที่สุดเท่าที่จะทำได้\*

### R O M E

**มหาวิหารแพนธีออน (Pantheon)** เป็นวิหารรูปทรงจัตุรัสที่เก่าแก่ที่สุดในกรุงโรม โดยมีอายุมากกว่า 2,000 ปี ที่แสดงให้เห็นได้ชัดถึงศิลปะเก่าแก่ในยุคโรมัน รวมถึงฝีมือและความชาญฉลาดใน การออกแบบ แพนธีออนถูกสร้างขึ้นตั้งแต่ในสมัยก่อนที่จะเริ่มนับคริสต์ศักราช ประมาณ 20 ปี

**สนามกีฬาโคลอสเซียม (Colosseum)** หนึ่งในสถานที่ท่องเที่ยวที่มีชื่อเสียงของเมืองโรม ประเทศอิตาลี เป็นสนามกีฬากลางแจ้งโบราณขนาดใหญ่ใจกลางเมือง ที่นอกจากจะเคยเป็นสนามประลองอัน ทรงเกียรติที่โหดเหี้ยมแล้วยังถูกยกย่องให้เป็น 1 ใน 7 สิ่งมหัศจรรย์ของโลกด้วย

**น้ำพุเทรวี (Trevi Fountain)** เป็นน้ำพุประติมากรรมของเทพนิยายกรีกแบบบาโรก ที่ใหญ่ที่สุดในเมืองโรม มีตำนานเล่าว่า หากหันหลังแล้วโยนเหรียญลงน้ำพุเทรวี แล้วอธิษฐานให้ได้กลับมาเมืองโรม อีกครั้งก็จะสมหวัง





ย่านบันไดสเปน (Piazza di Spagna) เป็นแหล่งแฟชั่นชั้นนำสุดหรู ไม่ว่าจะเป็นสินค้าแบรนด์เนมชั้นนำต่างๆมากมาย รวมถึงร้านอาหาร ร้านขนม ร้านกาแฟ ร้านไอศกรีม ให้ท่านได้เลือกสรรค์ และยัง เป็นแหล่งนัดพบยอดนิยมที่สุดของชาวอิตาลีเลยทีเดียว

**\*อิสระอาหารเที่ยง และค่ำ เพื่อไม่ให้เป็นการเสียเวลาท่องเที่ยว ในกรุงโรม\***

FCO	→	DXB	DXB	→	BKK
เที่ยวบิน	ออก	ถึง	เที่ยวบิน	ออก	ถึง
EK96	22.10	05.50+1	EK372	09.40	18.55

- 19.00 น. นำท่านเดินทางสู่ สนามบินเลโอนาร์โดดา วินชี ฟูมิชิโน ประเทศอิตาลี โดยสายการบิน สายการบินเอมิเรตส์ Emirate Airline (EK) (บริการอาหารและเครื่องดื่มบนเครื่อง) กลับสู่ กรุงเทพฯ มีเวลาให้ท่านได้ทำ TAX REFUND คืนภาษีก่อนการเช็คอิน
- 22.10 น. ออกเดินทางกลับสู่ กรุงเทพฯ ประเทศไทย โดยสายการบินเอมิเรตส์ Emirate Airline (EK) เที่ยวบินที่ EK 96 (บริการอาหารและเครื่องดื่มบนเครื่อง)

Bangkok

## THAILAND

Southeast - Asia

วันที่ 10	TOUR	สนามบินดูไบ สหรัฐอาหรับเอมิเรตส์- สนามบินสุวรรณภูมิ ประเทศไทย	MEAL	อาหาร - บนเครื่อง
				✈ Emirate Airlines

- 05.50 น. เดินทางถึง สนามบินนานาชาติดูไบ สหรัฐอาหรับเอมิเรตส์ เพื่อรอเวลาเปลี่ยนเครื่อง
- 09.40 น. เดินทางสู่ ท่าอากาศยานนานาชาติสุวรรณภูมิ โดยสายการบินเอมิเรตส์ Emirate Airline (EK) เที่ยวบินที่ EK 372 (บริการอาหารและเครื่องดื่มบนเครื่อง)
- 18.55 น.เดินทางถึง สนามบินสุวรรณภูมิ กรุงเทพฯ โดยสวัสดิภาพ พร้อมความประทับใจ

\*\*\*\*\*

หมายเหตุ: โปรแกรมและรายละเอียดของการเดินทางอาจมีการเปลี่ยนแปลงหรือสลับกันได้ตามความเหมาะสมทั้งนี้ขึ้นอยู่กับสถานะอากาศ และเหตุสุดวิสัยต่างๆ ที่ไม่สามารถคาดการณ์ล่วงหน้า เช่น บางสถานที่ในยุโรปอาจปิดในวันอาทิตย์ หรืออาจมีการปิดปรับปรุง หรืออาจทำการจองไม่ได้เนื่องจากต้องรอกรุ๊ปคอนเฟิร์มก่อนทำการจอง หากวันเดินทางตรงกับวันเหล่านี้ โดยทางบริษัทฯจะคำนึงถึงผลประโยชน์ และความปลอดภัยของผู้ร่วมเดินทางเป็นสิ่งสำคัญ และ**ขอสงวนสิทธิ์ในการเปลี่ยนโปรแกรมโดยแจ้งให้ท่านทราบล่วงหน้า หากทราบเวลาและสถานที่ที่แน่นอนก่อน**

## อัตราค่าบริการรวม



- ✈️ ตัวเครื่องบินชั้นประหยัด Economy Class ไป - กลับ พร้อมกระเป๋า
- ✈️ ภาชนะน้ำมันและภาชนะแก้วทุกชนิด (สงวนสิทธิ์เก็บเพิ่มหากสายการบินปรับขึ้นก่อนวันเดินทาง)
- 📷 ค่าระวางน้ำหนักกระเป๋าไม่เกิน 30 กก.ต่อ 1 ใบ (โหลดได้ท่านละ 1 ใบ) กระเป๋าถือขึ้นเครื่อง Hand Carry 7 กก.ต่อ 1 ใบ
- 🏠 ที่พักโรงแรมตามรายการ ที่พักห้องละ 2-3 ท่าน (กรณีที่พักโรงแรมไม่มีห้องพักสำหรับ 3 ท่าน ลูกค้ายจะต้องเพิ่มเงินเป็นห้องพักห้องเดียว)
- 🍴 มื้ออาหารตามรายการระบุ (สงวนสิทธิ์ในการสลับมื้อหรือเปลี่ยนแปลงเมนูอาหารตามสถานการณ์)
- 🔥 ค่าน้ำดื่มบนรถวันละ 1 ขวด/ท่าน
- 📍 ค่าเข้าชมสถานที่ท่องเที่ยวตามรายการระบุ
- 🚗 ค่ารถโค้ช รับ-ส่ง สถานที่ท่องเที่ยวตามรายการระบุ (กฎหมายในยุโรปไม่อนุญาตให้คนขับรถเกิน 12 ชั่วโมงต่อวัน)
- 📋 ค่าธรรมเนียมการยื่นวีซ่าเชงเก้น สถานทูตจะไม่คืนค่าวีซ่าให้ท่านไม่ว่าจะผ่านการพิจารณาหรือไม่ก็ตาม (กรณีมีวีซ่าแล้ว จะคืนเงินให้ท่าน 3,500 บาท)
- 📋 ค่าทิปไกด์ท้องถิ่นและคนขับรถนำเที่ยวตามรายการ
- 🏠 ประกันโควิด-19 วงเงินคุ้มครองค่ารักษาพยาบาล 50,000 USD ประกันอุบัติเหตุวงเงิน 2,000,000 บาท (เงื่อนไขตามกรมธรรม์)
- 👤 **เงื่อนไขประกันการเดินทาง ค่าประกันอุบัติเหตุและค่ารักษาพยาบาล คุ้มครองเฉพาะกรณีที่ได้รับอุบัติเหตุระหว่างการเดินทาง ไม่คุ้มครองถึงการสูญเสียทรัพย์สินส่วนตัวและไม่คุ้มครองโรคประจำตัวและปัญหาสุขภาพอื่นๆของผู้เดินทาง**

## อัตราค่าบริการไม่รวม



- ✖️ ภาษีมูลค่าเพิ่ม 7% และภาษีหัก ณ ที่จ่าย 3%
- ✖️ ค่าทำหนังสือเดินทางไทย และค่าธรรมเนียมสำหรับผู้ถือพาสปอร์ตต่างชาติ
- ✖️ ค่าน้ำหนักกระเป๋าเดินทางในกรณีที่เกินกว่าสายการบินกำหนด 30 กิโลกรัมต่อท่าน
- ✖️ ค่าใช้จ่ายส่วนตัว อาทิ อาหารและเครื่องดื่มที่สั่งเพิ่มพิเศษ, โทรศัพท์-โทรสาร, อินเทอร์เน็ต, มินิบาร์, ซักรีดที่ไม่ได้ระบุไว้ในรายการ
- ✖️ ค่าใช้จ่ายอันเกิดจากความล่าช้าของสายการบิน, อุบัติภัยทางธรรมชาติ, การประท้วง, การจลาจล, การนัดหยุดงาน, การถูกปฏิเสธไม่ให้ออกและเข้าเมืองจากเจ้าหน้าที่ตรวจคนเข้าเมืองและเจ้าหน้าที่กรมแรงงานทั้งที่เมืองไทยและต่างประเทศซึ่งอยู่นอกเหนือความควบคุมของบริษัทฯ
- ✖️ ค่าบริการพนักงานยกกระเป๋าทุกสถานที่

**\*\*ทิปหัวหน้าทัวร์ ไม่บังคับ ขึ้นอยู่กับความพึงพอใจของท่าน\*\***



กรณีที่ท่านต้องออกตัวภายใน เช่น (ตัวเครื่องบิน, ตัวรถทัวร์, ตัวรถไฟ) กรุณาสอบถามที่เจ้าหน้าที่ทุกครั้ง ก่อนทำการออกตัว เนื่องจากสายการบินอาจมีการเปลี่ยนแปลงไฟลท์บิน หรือเวลาบิน โดยไม่ได้แจ้งให้ทราบล่วงหน้า ทางบริษัทฯ จะไม่รับผิดชอบใด ๆ ในกรณี ถ้าท่านออกตัวภายใน โดยไม่ได้แจ้งให้ทราบและหากไฟลท์บินมีการเปลี่ยนแปลงเวลาบินเพราะถือว่าท่านยอมรับในเงื่อนไขดังกล่าว

# โรงแรมที่พัก



- ✎ สำหรับห้องพักแบบ 3 เตียง (Triple) มีบริการเฉพาะบางโรงแรมเท่านั้น กรณีเดินทางเป็นผู้ใหญ่ 3 ท่าน บริษัทฯขอแนะนำให้ท่านเปิดห้องพักเป็นแบบ 2 ห้อง (1 Twin+1 Sgl) ซึ่งท่านจะต้องชำระค่าพักเดี่ยวเพิ่ม เนื่องจากบางโรงแรมอาจจะมี 1 เตียงใหญ่กับเตียงพับเสริมซึ่งไม่สะดวกสบายในการพัก  
**\*\*กรุณาอ่านเงื่อนไขการจองแบบ 3 ท่านหากลูกค้าพึงพอใจ ทางบริษัทฯจะถือว่าท่านยอมรับในเงื่อนไขของห้องพักดังกล่าว\*\***
- ✎ โรงแรมในยุโรปส่วนใหญ่จะเป็นห้องแบบ Twin เตียงเดี่ยว 2 เตียงในห้อง ห้อง Double และส่วนใหญ่ก็จะเป็นลักษณะการนำเตียงมาชิดกันให้เป็น Double หากลูกค้ารีควสพัก Double ทางบริษัทฯจะไม่รับรองเรื่องห้องให้เนื่องจากระบบการจองแต่ละโรงแรมจะไม่สามารถล็อคห้องพักได้จึงขึ้นอยู่กับการจัดการของทางโรงแรมเป็นหลัก ทั้งนี้ลูกค้าจะต้องยอมรับในเงื่อนไขดังกล่าว
- ✎ โรงแรมในยุโรปที่มีลักษณะเป็น Traditional ห้องที่เป็นห้องเดี่ยวอาจมีขนาดกะทัดรัดและไม่มีอ่างอาบน้ำ ซึ่งขึ้นอยู่กับการออกแบบของแต่ละโรงแรมนั้นๆ และห้องพักแต่ละห้องอาจมีลักษณะแตกต่างกัน และห้องพักแบบเดี่ยวและคู่ อาจจะไม่ได้ติดกันหรืออยู่คนละชั้น
- ✎ กรณีมีการจัดงานประชุมนานาชาติ Trade Fair เป็นผลให้ค่าโรงแรมสูงขึ้นมากและห้องพักในเมืองเต็ม บริษัทฯขอสงวนสิทธิ์ในการปรับเปลี่ยนหรือย้ายเมืองเพื่อให้เกิดความเหมาะสม
- ✎ โรงแรมในยุโรปส่วนมากจะไม่มีเครื่องปรับอากาศ เนื่องจากอยู่ในภูมิภาคที่มีอุณหภูมิต่ำ จะมีบริการเครื่องปรับอากาศเฉพาะในฤดูร้อนเท่านั้น
- ✎ บางสถานที่ในยุโรปอาจปิดในวันอาทิตย์ หรืออาจจะมีการปิดปรับปรุงในช่วงฤดูหนาว หากวันเดินทางตรงกับวันเหล่านี้ทางบริษัทฯ ขอสงวนสิทธิ์ในการเปลี่ยนโปรแกรมโดยแจ้งให้ท่านทราบล่วงหน้า หากทราบเวลาที่แน่นอนก่อนเดินทาง

# เงื่อนไขการจองที่นั่งและการยกเลิกทัวร์



## การจองทัวร์

- กรุณาจองทัวร์ล่วงหน้า ก่อนการเดินทาง พร้อมชำระมัดจำ 80,000 บาท ส่วนที่เหลือชำระทันทีก่อนการเดินทางไม่น้อยกว่า 30 วัน มิฉะนั้นถือว่าท่านยกเลิกการเดินทางโดยอัตโนมัติ (ช่วงเทศกาลกรุณาชำระก่อนเดินทาง 45 วัน)

## กรณียกเลิก : จอยกรุ๊ป

- ยกเลิกก่อนการเดินทาง 45 วันขึ้นไป บริษัทฯ จะคืนเงินค่ามัดจำให้ทั้งหมด โดยหักค่าใช้จ่ายที่เกิดขึ้นจริง ยกเว้นในกรณีวันหยุดเทศกาล, วันหยุดนักขัตฤกษ์ ยกเลิกก่อนการเดินทาง 60 วัน จะคืนเงินค่ามัดจำให้ทั้งหมด โดยหักค่าใช้จ่ายที่เกิดขึ้นจริง (ค่าใช้จ่ายที่เกิดขึ้นจริง อาทิเช่น ค่าตัวเครื่องบิน ค่าโรงแรม ฯลฯ)
- ยกเลิกการเดินทาง 45 วัน ก่อนการเดินทาง หักค่าทัวร์ 50% จากราคาขาย และหักค่าใช้จ่ายที่เกิดขึ้นจริงทั้งหมดไม่ว่ากรณีใดๆ ทั้งสิ้น (ค่าใช้จ่ายที่เกิดขึ้นจริง อาทิเช่น ค่าตัวเครื่องบิน ค่าโรงแรม ฯลฯ)
- ยกเลิกการเดินทาง 30 วัน ก่อนการเดินทาง บริษัทฯ ขอสงวนสิทธิ์เก็บเงินค่าทัวร์ทั้งหมดไม่ว่ากรณีใด ๆ ทั้งสิ้น

## กรณียกเลิก : ตัดกรุ๊ป

- ยกเลิกหรือเลื่อนการเดินทางต้องทำก่อนการเดินทาง 60 วัน บริษัทฯจะคืนเงินค่ามัดจำให้ทั้งหมด ยกเว้นในกรณีวันหยุดเทศกาล, วันหยุดนักขัตฤกษ์ ทางบริษัทฯขอสงวนสิทธิ์ยึดเงินมัดจำโดยไม่มีเงื่อนไขใดๆทั้งสิ้น
- ยกเลิกการเดินทางภายใน 60 วัน ทางบริษัทฯขอสงวนสิทธิ์ยึดเงินมัดจำโดยไม่มีเงื่อนไขใดๆทั้งสิ้น
- ยกเลิกการเดินทางหลังชำระเต็มจำนวน ทางบริษัทฯขอสงวนสิทธิ์เก็บเงินค่าทัวร์ทั้งหมดโดยไม่มีเงื่อนไขใดๆทั้งสิ้น

## กรณีเจ็บป่วย

- กรณีเจ็บป่วย จนไม่สามารถเดินทางได้ ซึ่งจะต้องมีใบรับรองแพทย์จากโรงพยาบาลรับรอง บริษัทฯจะทำการเลื่อนการเดินทางของท่านไปยังคณะต่อไป แต่ทั้งนี้ท่านจะต้องเสียค่าใช้จ่ายที่ไม่สามารถยกเลิกหรือเลื่อนการเดินทางได้ตามความเป็นจริง
- ในกรณีเจ็บป่วยกะทันหันก่อนล่วงหน้าเพียง 7 วันทำการ ทางบริษัทฯ ขอสงวนสิทธิ์ในการคืนเงินทุกกรณี

**\*\* ก่อนตัดสินใจจองทัวร์ควรอ่านเงื่อนไขการเดินทางและรายการทัวร์อย่างละเอียดทุกหน้าอย่างถี่ถ้วน \*\***

**แล้วจึงมัดจำเพื่อประโยชน์ของท่านเอง\*\***

# เงื่อนไขการสำรองที่นั่งและการยกเลิกตั๋ว



กรณีวีซ่าที่ท่านยื่นไม่ผ่านการพิจารณาและคณะสามารถออกเดินทางได้ท่านจะต้องเสียค่าใช้จ่ายจริงที่เกิดขึ้นดังต่อไปนี้

- ค่าธรรมเนียมและค่าดำเนินการตามจริง ทางสถานทูตไม่คืนค่าธรรมเนียมใดๆทั้งสิ้นแม้ว่าจะผ่านหรือไม่ผ่านการพิจารณา
- ค่ามัดจำตัวเครื่องบิน หรือตัวเครื่องบินที่ออกมาจริง ณ วันยื่นวีซ่า ซึ่งตัวเป็นเอกสารที่สำคัญในการยื่นวีซ่า หากท่านไม่ผ่านการพิจารณา ตัวเครื่องบินถ้าออกตัวมาแล้วจะต้องทำการ REFUND โดยจะมีค่าธรรมเนียมที่ท่านต้องถูกหักบางส่วน และส่วนที่เหลือจะคืนให้ท่านภายใน 45-60 วัน(ตามกฎหมายของแต่ละสายการบิน) ถ้ายังไม่ ออกตัวท่านจะเสียแต่ค่ามัดจำตัวตามจริงเท่านั้น
- ค่าห้องพัก ถ้าคณะออกเดินทางได้ และท่านไม่ผ่านการพิจารณาวีซ่า หากท่านไม่ปรากฏตัวตามวันที่เข้าพัก ทางโรงแรมจะต้องยึดค่าห้องพัก 100% ในทันที ทางบริษัทจะแจ้งให้ท่านทราบ และมีเอกสารชี้แจงให้ท่านเข้าใจ
- หากท่านผ่านการพิจารณาวีซ่า แล้วยกเลิกการเดินทางทางบริษัทขอสงวนสิทธิ์ในการยึดค่าใช้จ่ายทั้งหมด 100%
- ทางบริษัทเริ่มต้น และจบ การบริการ ที่สนามบินสุวรรณภูมิกรณีท่านเดินทางมาจากต่างจังหวัด หรือ ต่างประเทศ และจะสำรองตัวเครื่องบิน หรือพาหนะอย่างหนึ่งอย่างใดที่ใช้ในการเดินทางมาสนามบิน ทางบริษัท จะไม่รับผิดชอบค่าใช้จ่ายในส่วนนี้ เพราะเป็นค่าใช้จ่ายที่นอกเหนือจากโปรแกรมการเดินทางของบริษัท ฉะนั้น ท่านควรจะให้กรุป FINAL 100% ก่อนที่จะสำรองยานพาหนะ

## รายละเอียดเพิ่มเติม



- บริษัทจะทำการยื่นวีซ่าของท่านก็ต่อเมื่อในขณะมีผู้สำรองที่นั่งครบ 10 ท่าน และได้รับคิวการตอบรับจาก ทางสถานทูต เนื่องจากบริษัทจะต้องใช้เอกสารต่างๆที่เป็นกรุปในการยื่นวีซ่า อาทิ ตัวเครื่องบิน, ห้องพักที่ได้รับ การยืนยันมาจากทางยุโรป, ประกันการเดินทาง ฯลฯ ทางท่านจะต้องรอให้คณะครบ 20 ท่าน จึงจะสามารถยื่น วีซ่าให้กับทางท่านได้อย่างถูกต้อง
- หากในช่วงที่ท่านเดินทางคิววีซ่ากรุปในการยื่นวีซ่าเต็ม ทางบริษัทต้องขอสงวนสิทธิ์ในการยื่นวีซ่าเดี่ยว ซึ่งทางท่านจะต้องเดินทางมายื่นวีซ่าด้วยตัวเอง ตามวัน และเวลาดังที่หมายจากทางสถานทูต โดยมีเจ้าหน้าที่ของบริษัท คอยดูแล และอำนวยความสะดวก
- เอกสารต่างๆที่ใช้ในการยื่นวีซ่าท่องเที่ยวทวีปยุโรป ทางสถานทูตเป็นผู้กำหนดออกมา มิใช่บริษัททัวร์เป็นผู้กำหนด
- ท่านที่มีความประสงค์จะยื่นวีซ่าท่องเที่ยวทวีปยุโรป กรุณาจัดเตรียมเอกสารให้ถูกต้อง และครบถ้วน ตามที่สถานทูตต้องการ เพราะจะมีผลต่อการพิจารณาวีซ่าของท่าน บริษัททัวร์เป็นแต่เพียงตัวกลาง และอำนวยความสะดวกในการยื่นวีซ่าเท่านั้น มิได้เป็นผู้พิจารณาว่าวีซ่าให้กับทางท่าน
- บริษัทฯ ขอสงวนสิทธิ์ในการเก็บค่าใช้จ่ายทั้งหมด กรณีท่านยกเลิกการเดินทางและมีผลทำให้คณะเดินทางไม่ครบตามจำนวนที่บริษัทฯ กำหนดไว้ 10 ท่านขึ้นไป เนื่องจากเกิดความเสียหายต่อทางบริษัทฯ และผู้เดินทางอื่นที่เดินทางในคณะเดียวกัน บริษัทต้องนำไปชำระค่าเสียหายต่าง ๆ ที่เกิดจากการยกเลิกของท่าน
- ในกรณีที่มิใช่ผู้เดินทางไม่ถึง 10 ท่าน ขอสงวนสิทธิ์เลื่อนวันเดินทาง หรือยกเลิกการเดินทาง และกรณีผู้ร่วมเดินทางในคณะไม่ผ่านการพิจารณาวีซ่าได้ครบ 10 ท่าน ทางบริษัทฯ ยินดีคืนเงินให้ทั้งหมด หลังจากหักค่าธรรมเนียมการยื่นวีซ่าและค่าใช้จ่ายทั้งหมดที่เกิดขึ้นจริง โดยทางบริษัทจะแจ้งให้ท่านทราบล่วงหน้า 10 วันก่อนการเดินทาง



หากสถานที่ท่องเที่ยวต่างๆในรายการมีการปิดโดยไม่ได้แจ้งให้ทราบล่วงหน้าโดยเป็นการปฏิบัติการทางรัฐบาลหรือหน่วยงานในประเทศ ทางผู้จัดขอสงวนสิทธิ์ในการปรับและเปลี่ยนแปลงโปรแกรมตามความเหมาะสม ทั้งนี้ลูกค้าจะต้องยอมรับในเงื่อนไขดังกล่าวก่อนทำการจองทุกครั้ง



# รายละเอียดเพิ่มเติม



- บริษัทฯ มีสิทธิ์ในการเปลี่ยนแปลงโปรแกรมทัวร์ในกรณีที่เกิดเหตุสุดวิสัยจนไม่อาจแก้ไขได้
- เที่ยวบิน , ราคาและรายการท่องเที่ยว สามารถเปลี่ยนแปลงได้ตามความเหมาะสมโดยคำนึงถึงผลประโยชน์ของผู้เดินทางเป็นสำคัญ
- หนังสือเดินทางต้องมีอายุการใช้งานเหลือไม่น้อยกว่า 6 เดือน และบริษัทฯ รับผิดชอบเฉพาะผู้มีจุดประสงค์เดินทางเพื่อท่องเที่ยวเท่านั้น (หนังสือเดินทางต้องมีอายุเหลือใช้งานไม่น้อยกว่า 6 เดือน บริษัทฯ ไม่รับผิดชอบหากอายุเหลือไม่ถึงและไม่สามารถเดินทางได้)
- ทางบริษัทฯ จะไม่รับผิดชอบใดๆ ทั้งสิ้น หากเกิดความล่าช้าของสายการบิน, สายการบินยกเลิกบิน , การประท้วง, การนัดหยุดงาน, การก่อกวนหรือกรณีท่านถูกปฏิเสธการเข้าหรือออกเมืองจากเจ้าหน้าที่ตรวจคนเข้าเมือง หรือ เจ้าหน้าที่กรมแรงงานทั้งจากไทย และต่างประเทศซึ่งอยู่นอกเหนือความรับผิดชอบของบริษัทฯ หรือเหตุภัยพิบัติทางธรรมชาติ (ซึ่งลูกค้าจะต้องยอมรับในเงื่อนไขในกรณีที่เกิดเหตุสุดวิสัย ซึ่งอาจจะปรับเปลี่ยนโปรแกรมตามความเหมาะสม)
- ทางบริษัทฯ จะไม่รับผิดชอบใดๆ ทั้งสิ้น หากผู้เดินทางประสบเหตุสภาวะฉุกเฉินจากโรคประจำตัว ซึ่งไม่ได้เกิดจากอุบัติเหตุในรายการท่องเที่ยว (ซึ่งลูกค้าจะต้องยอมรับในเงื่อนไขในกรณีที่เกิดเหตุสุดวิสัย ซึ่งอยู่นอกเหนือความรับผิดชอบของบริษัทฯ)
- ทางบริษัทฯ จะไม่รับผิดชอบใดๆ ทั้งสิ้น หากท่านใช้บริการของทางบริษัทฯ ไม่ครบ อาทิ ไม่เที่ยวบางรายการ, ไม่ทานอาหารบางมื้อ, เพราะค่าใช้จ่ายทุกอย่างทางบริษัทฯ ได้ชำระค่าใช้จ่ายให้ตัวแทนต่างประเทศแบบเหมาจ่ายขาด ก่อนเดินทางเรียบร้อยแล้ว เป็นการชำระเหมาขาด
- ทางบริษัทฯ จะไม่รับผิดชอบใดๆ ทั้งสิ้น หากเกิดสิ่งของสูญหายจากการโจรกรรมและหรือเกิดอุบัติเหตุที่เกิดจากความประมาทของนักท่องเที่ยวเองหรือในกรณีที่กระเป๋าเกิดสูญหายหรือชำรุดจากสายการบิน
- กรณีที่การตรวจคนเข้าเมืองทั้งที่กรุงเทพฯ และในต่างประเทศปฏิเสธมิให้เดินทางออกหรือเข้าประเทศที่ระบุไว้ในรายการเดินทางบริษัทฯ ขอสงวนสิทธิ์ที่จะไม่คืนค่าบริการไม่ว่ากรณีใดๆ ทั้งสิ้น
- ตัวเครื่องบินเป็นตัวราคาพิเศษ กรณีที่ท่านไม่เดินทางพร้อมคณะไม่สามารถนำมาเลื่อนวันหรือคืนเงินและไม่สามารถเปลี่ยนชื่อได้ หากมีการปรับราคาบัตรโดยสารสูงขึ้น ตามอัตราค่าน้ำมันหรือค่าเงินแลกเปลี่ยน ทางบริษัท ขอสงวนสิทธิ์ปรับราคาตัวดังกล่าว
- เมื่อท่านตกลงชำระเงินไม่ว่าทั้งหมดหรือบางส่วนผ่านตัวแทนของบริษัทฯ หรือชำระโดยตรงกับทางบริษัทฯ ทางบริษัทฯ จะถือว่าท่านได้ยอมรับในเงื่อนไขข้อตกลงต่างๆ ที่ได้ระบุไว้ข้างต้นนี้แล้วทั้งหมด
- กรุ๊ปที่เดินทางช่วงวันหยุดหรือเทศกาลที่ต้องการันตีมัดจำกับสายการบินหรือผ่านตัวแทนในประเทศหรือต่างประเทศ รวมถึงเที่ยวบินพิเศษ เช่น Charter Flight , Extra Flight จะไม่มีการคืนเงินมัดจำหรือค่าทัวร์ทั้งหมด
- ในกรณีของ PASSPORT นั้น จะต้องไม่มีการชำรุด เปียกน้ำ การขีดเขียนรูปต่างๆ หรือแม้กระทั่งตราปั๊มลายการ์ตูน ที่ไม่ใช่การประทับตราอย่างเป็นทางการของตม. กรุณาตรวจสอบ PASSPORT ของท่านก่อนการเดินทางทุกครั้ง หาก ตม. ปฏิเสธการเข้า-ออกเมืองของท่าน ทางบริษัทฯ จะไม่รับผิดชอบใดๆ ทั้งสิ้น
- กรณีมี “คดีความ” ที่ไม่อนุญาตให้ท่านเดินทางออกนอกประเทศได้ โปรดทำการตรวจสอบก่อนการจองทัวร์ว่าท่านสามารถเดินทางออกนอกประเทศได้หรือไม่ ถ้าไม่สามารถเดินทางได้ ซึ่งเป็นสิ่งที่อยู่เหนือการควบคุมของบริษัทฯ ทางบริษัทฯ จะไม่รับผิดชอบใดๆ ทั้งสิ้น
- กรณี “หญิงตั้งครรภ์” ท่านจะต้องมีใบรับรองแพทย์ ระบุชัดเจนว่าสามารถเดินทางออกนอกประเทศได้ รวมถึงรายละเอียดอายุครรภ์ที่ชัดเจน สิ่งนี้อยู่เหนือการควบคุมของบริษัทฯ ทางบริษัทฯ จะไม่รับผิดชอบใดๆ ทั้งสิ้น
- กรณีใช้หนังสือเดินทางราชการ (เล่มน้ำเงิน) เพื่อการท่องเที่ยวกับคณะทัวร์ หากท่านถูกปฏิเสธในการเข้า - ออกประเทศใดๆ ก็ตามทางบริษัทฯ ขอสงวนสิทธิ์ไม่คืนค่าทัวร์และรับผิดชอบใด ๆ ทั้งสิ้น
- เมื่อท่านได้ชำระเงินมัดจำหรือทั้งหมด ทางบริษัทฯ จะถือว่าท่านรับทราบและยอมรับในเงื่อนไขต่างๆ ของบริษัทฯ ที่ได้ระบุไว้ในรายการทัวร์ทั้งหมด
- ภาพที่ใช้เพื่อการโฆษณาเท่านั้น

WELCOME TO EUROPE

กรณีจองทัวร์วันหยุดเทศกาล,วันหยุดนักขัตฤกษ์,วันหยุดยาวต่อเนื่อง และได้มีการแจ้งยกเลิกทัวร์

ทางบริษัทฯ ขอสงวนสิทธิ์เก็บค่าทัวร์ทั้งหมด โดยไม่มีเงื่อนไขใด ๆ ทั้งสิ้น



# เอกสารประกอบการยื่นวีซ่า

เอกสารประกอบการยื่นคำร้องขอวีซ่า ในส่วนที่เป็นสำเนาผู้สมัคร  
ไม่ต้องเซ็นรับรองสำเนาถูกต้อง ประกอบด้วยรายละเอียดดังต่อไปนี้



## 1 หนังสือเดินทาง

1.1 หนังสือเดินทางประเทศไทย (Thailand Passport) หนังสือเดินทางเล่มปัจจุบัน จะต้องเหลืออายุการใช้งานเดินทางไป และกลับไม่น้อยกว่า 180 วัน และมีหน้าว่าง 2 หน้า (สำหรับวีซ่าสติ๊กเกอร์) พร้อมสำเนาหน้าหนังสือเดินทาง 2 ชุด



\*\*\*สำหรับหนังสือเดินทาง ต้องใช้เป็นหนังสือเดินทางบุคคลทั่วไป (สีเลือดหมู) เท่านั้น

ห้ามใช้หนังสือเดินทางราชการ (สีน้ำเงิน) หนังสือเดินทางทูต (สีแดง) หรืออื่นๆ ที่นอกเหนือจากหนังสือเดินทางบุคคลทั่วไป โดยเด็ดขาด\*\*\*

1.2 หนังสือเดินทางเล่มเก่าตัวจริง ถ้าเคยมีวีซ่าเชงเก้น  
ระยะเวลาไม่เกิน 3 ปี ตัวอย่างหน้าวีซ่าเชงเก้น



\*\*\*ในกรณีที่ถือพาสปอร์ต สัญชาติไทย แต่พำนักอยู่ต่างประเทศ, ทำงานอยู่ต่างประเทศ หรือนักเรียน  
นักศึกษาศึกษาอยู่ต่างประเทศ กรุณาแจ้งเจ้าหน้าที่ของทางบริษัทให้ทราบทันที  
เพราะการยื่นขอวีซ่าจะมีเงื่อนไข และ ข้อกำหนดของทางสถานทูตฯ ต้องการเพิ่มเติม  
และบางสถานทูตอาจไม่สามารถยื่นขอวีซ่าในประเทศไทยได้  
ข้อกำหนดนี้รวมไปถึงผู้เดินทางที่ถือพาสปอร์ตต่างชาติด้วย\*\*\*



# 2

## รูปถ่ายสี

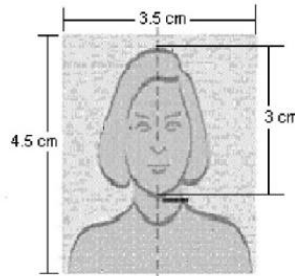
รูปถ่ายสี ขนาด 3.5X4.5 cm 2 รูป ที่มีพื้นหลังสีขาว (ไม่เกิน 6 เดือน) ห้ามซ้ำกับรูปถ่ายที่เคยทำวีซ่า ภาพใบหน้าต้องชัดเจน ไม่ใส่หมวก,ไม่ใส่แว่นและคอนแทคเลนส์,ไม่ยิ้มเห็นฟัน และห้ามตกแต่งภาพใดๆทั้งสิ้น

ความยาวของใบหน้าตั้งแต่ศีรษะจรดคาง

อยู่ระหว่าง 3-3.5 เซนติเมตร

ความกว้างของใบหน้า

2.5 แต่ไม่เกิน 3 เซนติเมตร



# 3

## หลักฐานการเงิน

ตัวอย่างขนาดรูปถ่ายที่ตรงตามสถานทูตกำหนด

3.1 Bank Statement ย้อนหลัง 6 เดือน

3.2 หากออกค่าใช้จ่ายให้คนในครอบครัวต้องขอ Bank guarantee จากธนาคารให้บุคคลนั้นๆด้วย หลักฐานทางการเงินชื่อและนามสกุลต้องสะกดเป็นภาษาอังกฤษถูกต้องตรงตามกับพาสปอร์ต และต้องขอจากธนาคารไม่เกิน 7 วันก่อนวันยื่นวีซ่า

\*\*หมายเหตุ\*\* ผู้สมัครควรเลือกใช้บัญชีออมทรัพย์ที่มีเงินอยู่ในบัญชีไม่ต่ำกว่า 100,000 บาทขึ้นไป

3.3 ปรับสมุดบัญชีธนาคารตัวจริง และเตรียมไปในวันที่ยื่นวีซ่า

ตัวอย่าง Bank Statement ที่ผู้สมัครต้องขอกับธนาคาร

รายงานเดินบัญชีเงินฝากออมทรัพย์  
K-DEPOSIT STATEMENT OF SAVINGS ACCOUNT

ธนาคารกสิกรไทย  
KASIKORN BANK

Reference Date: 2022/06/02  
Account Member: เลขบัญชี  
Period: 01/10/2021 - 31/05/2022  
Currency: THB  
ENDING BALANCE: 318,636.85  
TOTAL WITHDRAWAL 417 ITEMS: 9,269,175.87  
TOTAL DEPOSIT 747 ITEMS: 9,986,542.02

Date	Trans. Reference	Description	Withdrawal / Deposit	Subsidiary Balance	Channel	Branch Code	Index ID
01-10-21		Begining Balance		418,175.12		1999	00000
01-10-21	0726	Transfer With Statement	1,200.00	416,975.12	K P.U.S.	1999	00000
01-10-21	0626	Transfer With Statement	10,000.00	406,975.12	K P.U.S.	1999	00000
01-10-21	1741	Transfer Deposit	1,120.00	408,095.12	K P.U.S.	1999	00000
01-10-21	1844	Transfer Deposit	9,150.00	417,245.12	K P.U.S.	1999	00000
01-10-21	1810	Transfer Deposit	250.00	417,495.12	Internet Banking (KSI)	1999	00000
01-10-21	2141	Transfer Deposit	393.00	417,888.12	Internet Banking (KSI)	1999	00000
02-10-21	1631	Payment	2,188.00	415,700.12	K P.U.S.	1999	00000
02-10-21	1637	Payment	1,278.00	414,422.12	K P.U.S.	1999	00000
02-10-21	1640	Transfer Withdrawal	11,700.00	402,722.12	K P.U.S.	1999	00000
02-10-21	2805	Transfer Deposit	2,000,000.00	4,029,722.12	K P.U.S.	1999	00000
02-10-21	2818	Transfer Withdrawal	20,173.00	4,009,549.12	K P.U.S.	1999	00000
02-10-21	2813	Transfer Withdrawal	18,300.00	3,991,249.12	K P.U.S.	1999	00000
02-10-21	2819	Transfer Withdrawal	2,000.00	3,989,249.12	K P.U.S.	1999	00000
02-10-21	2821	Transfer Withdrawal	57,188.00	3,932,061.12	K P.U.S.	1999	00000
02-10-21	2823	Transfer Withdrawal	15,220.00	3,916,841.12	K P.U.S.	1999	00000
02-10-21	3023	Transfer Withdrawal	881.00	3,916,000.12	K P.U.S.	1999	00000
02-10-21	3028	Transfer Withdrawal	22,700.00	3,893,300.12	K P.U.S.	1999	00000
02-10-21	3028	Transfer Withdrawal	1,091.00	3,892,209.12	K P.U.S.	1999	00000
02-10-21	3028	Transfer Withdrawal	2,319.00	3,889,890.12	K P.U.S.	1999	00000
02-10-21	3031	Transfer Withdrawal	4,301.41	3,885,588.71	K P.U.S.	1999	00000
02-10-21	3032	Transfer Withdrawal	3,136.21	3,882,452.50	K P.U.S.	1999	00000
02-10-21	3034	Transfer Withdrawal	49,800.00	3,832,652.50	K P.U.S.	1999	00000
02-10-21	3035	Transfer Withdrawal	3,328.00	3,829,324.50	K P.U.S.	1999	00000
02-10-21	1823	Transfer Withdrawal	3,000.00	3,826,324.50	K P.U.S.	1999	00000
02-10-21	1823	Transfer Withdrawal	3,000.00	3,823,324.50	K P.U.S.	1999	00000
02-10-21	1814	Transfer Deposit	10,000.00	3,833,324.50	K P.U.S.	1999	00000
02-10-21	1814	Transfer With Statement	14,000.00	3,819,324.50	K P.U.S.	1999	00000
02-10-21	2201	Transfer With Statement	30,000.00	3,789,324.50	K P.U.S.	1999	00000
02-10-21	1814	Transfer Withdrawal	9,000.00	3,780,324.50	K P.U.S.	1999	00000
02-10-21	1814	Transfer Deposit	2,200.00	3,782,524.50	K P.U.S.	1999	00000
02-10-21	1726	Transfer Deposit	4,300.00	3,786,824.50	K P.U.S.	1999	00000
02-10-21	2105	The Visa Deposit	2,200.00	3,789,024.50	K P.U.S.	1999	00000
02-10-21	1410	Payment	5,000.00	3,784,024.50	K P.U.S.	1999	00000
02-10-21	1844	Transfer Withdrawal	285.00	3,783,739.50	K P.U.S.	1999	00000
02-10-21	1740	Transfer Withdrawal	180.00	3,783,559.50	K P.U.S.	1999	00000
02-10-21	2818	Transfer Withdrawal	200.00	3,783,359.50	K P.U.S.	1999	00000

Bank of KOSOL  
K-Contact Center 01-8888888  
www.kasikornbank.com

4000 ถนนพหลโยธิน แขวงพญาไท เขตพญาไท กรุงเทพมหานคร 10660  
สาขาที่ผู้สมัครยื่นขอวีซ่า: สาขาพญาไท โทร. 02-25240000  
สาขาที่ผู้สมัครยื่นขอวีซ่า: สาขาพญาไท โทร. 02-25240000

ตัวอย่าง Bank Guarantee ที่ผู้สมัครต้องขอกับธนาคาร

ธนาคารกสิกรไทย  
KASIKORN BANK

Bank Ref: 0278 0000/0002  
June 02, 2022

THE CONSUL GENERAL  
ประเทศที่ใช้นั้น

To Whom It May Concern:

This letter serves as bank reference for our customer who applied for a permit with you. We are pleased to give you the following details on our customer's account with us:

- Title of account: ชื่อ - สกุล ภาษาอังกฤษให้ตรงกับพาสปอร์ต
- Name of Managing Director/Authorized person in case of public person
- Customer of: IDONSIAM Branch
- Type of account: Savings Account, Account Number: เลขบัญชีธนาคาร
- Overdraft on sound account(s) :-
- Length of time account maintained: 21 Years 11 Months
- Present balance of account as of June 02, 2022 at 09:01 AM: Credit balance THB 7,517.95
- Average balance of account for 6 Months: Credit balance low five figure amount
- Name of applicant: ชื่อ - สกุล ภาษาอังกฤษให้ตรงกับพาสปอร์ต
- Note: Considered financially capable of supporting himself throughout his trip in your country

Sincerely,  
KASIKORN BANK PCL

Assistant Branch Manager

(Excl) our rate as of the issuing date - 42 0 1013 (H/1 GB/P)  
The certified data herein shall not create an obligation of KBank or a KBank officer.

K-Contact Center 01-8888888  
www.kasikornbank.com

บริษัททราเวลอินเตอร์เนชันแนล จำกัด  
หนังสือที่ 0278000002



# 4

## หลักฐานการทำงาน

### 4.1 สำหรับเจ้าของกิจการ

ต้องมีสำเนาหนังสือรับรองทะเบียนพาณิชย์ สำเนาทะเบียนการค้า หรือ สำเนาจดทะเบียนบริษัท (อายุไม่เกิน 3 เดือน) **ฉบับภาษาไทยและภาษาอังกฤษ**

4.2 สำหรับท่านที่ทำงานบริษัท กรุณาระบุ TO WHOM IT MAY CONCERN แทนการใส่ชื่อของสถานทูต ต้องระบุวันลาให้ครอบคลุมตลอดช่วงการท่องเที่ยว ตำแหน่ง และอัตราเงินเดือนที่ได้รับ (ระยะเวลาของหนังสือรับรองต้องไม่เกิน 1 เดือน)

**ต้องมีตราแสดมภ์จากบริษัทและเอกสารต้องระบุเป็นภาษาอังกฤษ**

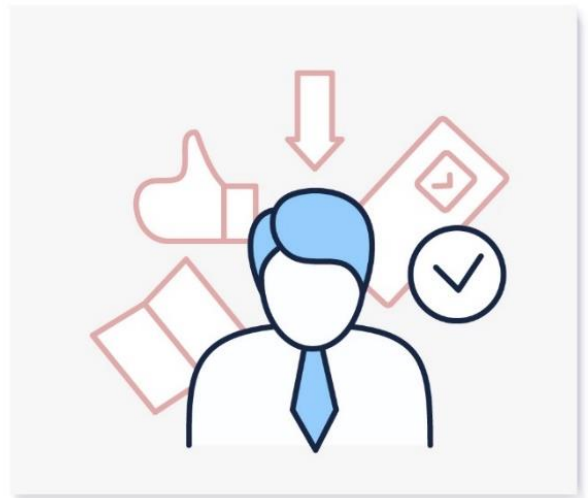
### 4.3 สำหรับนักเรียน หรือนักศึกษา

ต้องขอหนังสือรับรองจากทางสถาบัน เพื่อแสดงให้เห็นว่าปัจจุบันกำลังอยู่ระหว่างการศึกษา **เอกสารต้องระบุเป็นภาษาอังกฤษ**

# 5

## เอกสารส่วนตัว

- สำเนาทะเบียนบ้าน
- สำเนาบัตรประชาชน
- สูติบัตร(กรณีเด็กอายุต่ำกว่า 18 ปี)
- ทะเบียนสมรส/ทะเบียนหย่า/มรณะบัตร(ถ้ามี)
- ใบเปลี่ยนชื่อ-นามสกุล (ถ้ามีการเปลี่ยน)





# 6

## กรณีเด็กอายุไม่ถึง 18 ปี

6.1 สติบัตรฉบับภาษาไทย/อังกฤษ

6.2 กรณีเดินทางพร้อมกับบิดา มารดา ต้องยื่นหนังสือรับรองจากสถาบันการศึกษา

6.3 กรณีไม่ได้เดินทางพร้อมกับบิดา มารดา หรือเดินทางไปกับบิดา มารดา ท่านใดท่านหนึ่ง

จะต้องขอจดหมายยินยอมจากทางอำเภอ โดยที่บิดา หรือมารดา

ผู้ไม่ได้เดินทางจะต้องไปยื่นความจำนงเพื่ออนุญาตให้บุตรเดินทางไปต่างประเทศกับอีกท่านหนึ่งได้

ณ ที่ว่าการอำเภอ หรือเขต โดยมีนายอำเภอ หรือผู้อำนวยการเขตลงลายมือชื่อ

และลงตราประทับจากราชการอย่างถูกต้องฉบับภาษาไทย/อังกฤษ

ในการยื่นวีซ่าทางสถานทูตจะเก็บหนังสือเดินทาง ไว้จนกว่าจะได้การรับอนุมัติผลวีซ่า ไม่สามารถดึงหนังสือเดินทางออกมาใช้ได้ ระยะเวลาในการพิจารณาวีซ่าไม่น้อยกว่า 15 วันทำการ ไม่รวมวันหยุด เสาร์-อาทิตย์ และ วันหยุดนักขัตฤกษ์ และวันหยุดของทางสถานทูต หรือ อาจช้าหรือเร็วกว่ากำหนดขึ้นอยู่กับสถานทูต

**\*\*\* สถานทูตมีการเปลี่ยนแปลงกฎเกณฑ์ในการยื่นเอกสารตลอดเวลา\*\*\***



**\*\*\* การพิจารณาผล VISA ขึ้นอยู่กับดุลยพินิจของทางสถานทูต ทางบริษัทไม่มีส่วนเกี่ยวข้องกับการพิจารณาใดๆทั้งสิ้น บริษัทเป็นเพียงตัวแทนที่คอยอำนวยความสะดวกในการยื่นวีซ่าเท่านั้น ข้อมูลและเอกสารทุกอย่างต้องเป็นความจริงความบิดเบือน ทางบริษัทขอสงวนสิทธิ์ไม่คืนเงิน ในกรณีที่ VISA ไม่ผ่านทุกกรณี \*\*\***

**\*\*\* ในบางประเทศการยื่นวีซ่ากับทางบริษัททัวร์ จะต้องทำการยื่นวีซ่าประเภทหมู่คณะเท่านั้น การยื่นหมู่คณะต้องมีจำนวน 10 คนขึ้นไป ซึ่งทางศูนย์รับยื่นจะเป็นผู้กำหนดวันยื่นวีซ่าเท่านั้น ผู้เดินทางไม่สามารถกำหนดวันยื่นได้เอง หากผู้เดินทางไม่สามารถไปยื่นวีซ่าในวันที่ทางศูนย์รับยื่นกำหนดได้ จะมีค่าใช้จ่ายเพิ่มเติม PREMIUM หรือสำหรับการยื่นเดี่ยว เงื่อนไขกรุณาสอบถามกับบริษัททัวร์อีกครั้ง**

**\*\*ทั้งนี้ ค่าใช้จ่ายที่เกิดขึ้น ผู้เดินทางต้องชำระกับทางศูนย์รับยื่นโดยตรง\*\***

## แบบฟอร์มสำหรับกรอกข้อมูลยื่นวีซ่า

### 1) ข้อมูลเกี่ยวกับหนังสือเดินทางของผู้เดินทาง

ชื่อและนามสกุล \_\_\_\_\_

ชื่อและนามสกุลเก่า(ถ้ามี) \_\_\_\_\_

ชื่อและนามสกุล (ระบุเป็นภาษาอังกฤษ) \_\_\_\_\_

หมายเลขบัตรประจำตัวประชาชน 13 หลัก

--	--	--	--	--	--	--	--	--	--	--	--	--

วัน/เดือน/ปีเกิด ค.ศ. \_\_\_\_\_ สถานที่เกิด (จังหวัด) \_\_\_\_\_

### 2) ข้อมูลของผู้เดินทาง และครอบครัว

ที่อยู่ปัจจุบัน(ที่สามารถติดต่อได้) \_\_\_\_\_

โทรศัพท์มือถือ \_\_\_\_\_ E-mail : \_\_\_\_\_

สถานภาพ :  โสด  สมรสโดยจดทะเบียนสมรส  สมรสไม่ได้จดทะเบียน

หย่า  หม้าย

วัน/เดือน/ปี ค.ศ. การเปลี่ยนสถานภาพ(สมรส, หย่า ฯลฯ) \_\_\_\_\_

ถ้าท่านสมรส โปรดระบุรายละเอียดของคู่สมรส

ชื่อและนามสกุลคู่สมรส (ระบุเป็นภาษาอังกฤษ) \_\_\_\_\_

วัน/เดือน/ปีเกิด ค.ศ. ของคู่สมรส \_\_\_\_\_

สถานที่เกิด (จังหวัด) \_\_\_\_\_

3) ข้อมูลของผู้เดินทางเกี่ยวกับอาชีพ, หรือถ้ากำลังศึกษาอยู่ ให้ลงรายละเอียดของสถานที่ศึกษา และลงรายละเอียดอื่นๆ ลงในช่องว่าง

3.1) ชื่อบริษัทที่ทำงาน, โรงเรียน, มหาวิทยาลัย (ระบุเป็นภาษาอังกฤษ)

\_\_\_\_\_

3.2) ที่อยู่ของบริษัทที่ทำงาน, โรงเรียน, มหาวิทยาลัย (ระบุเป็นภาษาอังกฤษ)

\_\_\_\_\_

3.3) งานปัจจุบันทำอาชีพ โปรดระบุตำแหน่ง (ระบุเป็นภาษาอังกฤษ และภาษาไทย)

\_\_\_\_\_

3.4) เบอร์โทรศัพท์ที่ทำงาน หรือเบอร์โทรศัพท์สถาบันที่ท่านกำลังศึกษาอยู่ \_\_\_\_\_

4) ข้อมูลเกี่ยวกับการเดินทางไปต่างประเทศ

4.1) ท่านเคยมีวีซ่าเชงเก้นในกลุ่มเชงเก้นภายในระยะเวลา 3 ปี (ถ้ามีโปรดระบุ)

มีวันที่ออกวีซ่า และวันที่หมดอายุวีซ่า ให้ตรวจสอบที่หน้าเชงเก้นที่ท่านเคยเดินทาง

ประเทศ \_\_\_\_\_ วันที่ออกวีซ่า \_\_\_\_\_ วันหมดอายุวีซ่า \_\_\_\_\_

ประเทศ \_\_\_\_\_ วันที่ออกวีซ่า \_\_\_\_\_ วันหมดอายุวีซ่า \_\_\_\_\_

ประเทศ \_\_\_\_\_ วันที่ออกวีซ่า \_\_\_\_\_ วันหมดอายุวีซ่า \_\_\_\_\_

ประเทศ \_\_\_\_\_ วันที่ออกวีซ่า \_\_\_\_\_ วันหมดอายุวีซ่า \_\_\_\_\_

ไม่เคยมีวีซ่าเชงเก้น

4.1.1) ถ้าท่านเคยมีวีซ่าเชงเก้น โปรดระบุวันที่สแกนลายนิ้วมือล่าสุด

(ผู้สมัครสามารถตรวจสอบรายละเอียด วัน เดือน ปี ที่สแกนลายนิ้วมือล่าสุด)

ได้จากหน้าวีซ่าเชงเก้นล่าสุดที่ท่านเคยเดินทาง)

ประเทศ \_\_\_\_\_ วันที่สแกนลายนิ้วมือล่าสุด \_\_\_\_\_

5) ค่าใช้จ่ายในการเดินทาง

ออกค่าใช้จ่ายเอง

มีผู้ออกค่าใช้จ่ายให้  ระบุชื่อ \_\_\_\_\_ ความสัมพันธ์ \_\_\_\_\_